

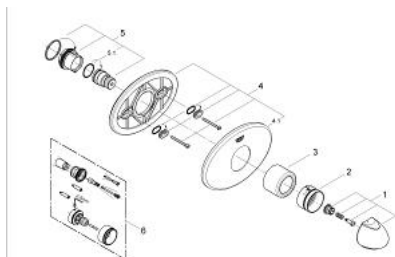
19 660 IP0 **TARON MISCELATORE TERMOSTATICO CENTRALE**



DESCRIZIONE PRODOTTO

- Colour: chrome/ matt chrome
- parte esterna per corpo incasso
- incasso da 1/2" cod. 34 967
- incasso da 3/4" cod. 34 971
- SENZA CORPO INCASSO
- GROHE SafeStop manopola graduata per impostare la temperatura con blocco di sicurezza a 38°
- fissaggi nascosti
- fissaggi nascosti

19 660 IP0 TARON MISCELATORE TERMOSTATICO CENTRALE



PARTI DI RICAMBIO, gennaio 1995 – now

- 1: Manopola con scala temperatura (Ordine n. 47504IP0)
- 2: Ghiera graduata (Ordine n. 02617000)
- 3: Manicotto (Ordine n. 03858000)
- 4: Rosetta (Ordine n. 47514000)
- 4.1: Rosetta (Ordine n. 03453000)
- 5: Ghiera di arresto + dado di regolazione (Ordine n. 47509000)
- 5.1: Guarnizione tonda Ø 24 x Ø 2 (Ordine n. 0119600M)
- 6: Prolunga da 27,5 mm (Ordine n. 47358000)*

* Accessori speciali