

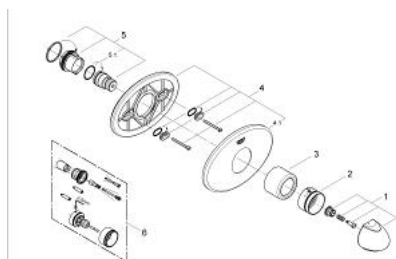
## 19 660 IS0 **TARON FACADE POUR MITIGEUR THERMOSTATIQUE**



### PRODUKTBESCHREIBUNG

- A associer impérativement avec :
- 34 967 (TH 1/2")
- 34971 Partie encastrée pour mitigeur thermostatique 3/4"
- Livré sans le corps encastré
- GROHE SafeStop butée à 38°C
- Rosace étanche
- Fixation dissimulée

## 19 660 IS0 Taron FACADE POUR MITIGEUR THERMOSTATIQUE



### ERSATZTEILE , janvier 1995 – now

- 1: Poignée graduée (Numéro de commande 47504IS0)
  - 2: bague graduée (Numéro de commande 02617000)
  - 3: douille (Numéro de commande 03858000)
  - 4: Rosace (Numéro de commande 47514000)
  - 4.1: Rosace (Numéro de commande 03453000)
  - 5: Bague de butée (Numéro de commande 47509000)
  - 5.1: Joint torique Ø24 x Ø2 (Numéro de commande 0119600M)
  - 6: Rallonge ancien modèle  
pour corps non compensé (Numéro de commande 47358000)\*
- \* Accessoires spéciaux