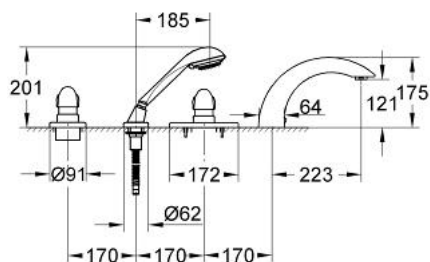


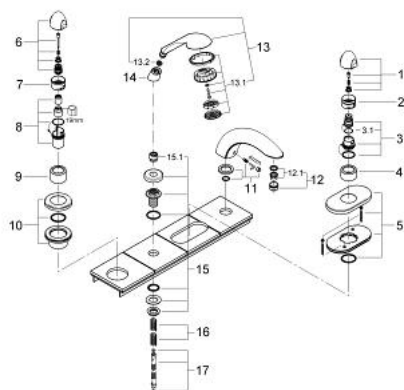
19 661 IN0 **TARON BATTERIA BORDO VASCA
A 4 FORI**



DESCRIZIONE PRODOTTO

- per montaggio a bordo vasca
- parte esterna per corpo incasso 34 307
- SENZA CORPO INCASSO
- composto da:
- manopola doccia Relexa Cosmopolitan con getto Champagne (28 237)
- bocca vasca con mousseur
- flessibile doccia metallico da 2000 mm
- manopola Aquadimmer
- GROHE SafeStop manopola graduata per impostare la temperatura con blocco di sicurezza a 38°

19 661 IN0 Taron BATTERIA BORDO VASCA A 4 FORI



PARTIDIRICAMBIO , gennaio 1995 – now

- 1: Manopola con scala temperatura (Ordine n. 47504IN0)
- 2: Ghiera graduata (Ordine n. 02617000)
- 3: Manicotto (Ordine n. 05059000)
- 4: Ghiera di arresto + dado di regolazione (Ordine n. 47509000)
- 4.1: Guarnizione tonda Ø 24 x Ø 2 (Ordine n. 0119600M)
- 5: Rosetta (Ordine n. 47314000)
- 6: Manopola per valvola di intercettazione (Ordine n. 47506IN0)
- 7: Manicotto (Ordine n. 09008000)
- 8: Arresto (Ordine n. 47513000)
- 9: Manicotto (Ordine n. 03858000)
- 10: Rosetta (Ordine n. 47315000)
- 11: Set raccorderia per bocca (Ordine n. 47316000)
- 12: Mousseur (Ordine n. 13907000)
- 12.1: Kit ricambio p. mousseur M28x1 (Ordine n. 45047000)
- 13: Manopola doccia a 2 getti (Ordine n. 28174000)
- 13.1: Raccordo maschio (Ordine n. 28635XX0)
- 13.2: Filtro (Ordine n. 0700200M)
- 14: Raccordo maschio (Ordine n. 47318000)
- 14.1: Guarnizione tonda Ø 11 x Ø 2 (Ordine n. 0122400M)
- 15: Supporto spruzzatore (Ordine n. 47319IX0)
- 15.1: Guarnizione in gomma morbida (Ordine n. 45412XX0)
- 16: Flessibile metallico (Ordine n. 28146000)