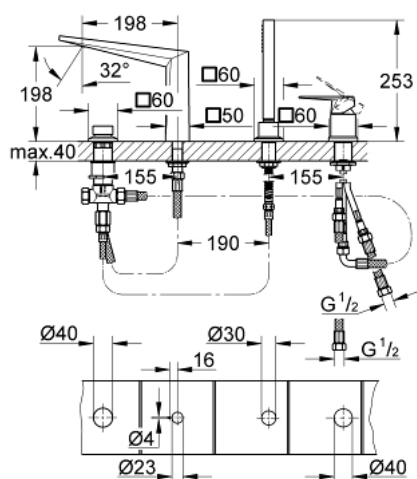
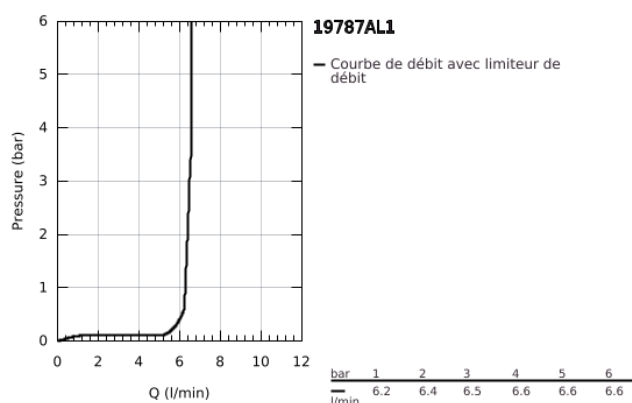


19 787 AL1 ALLURE BRILLIANT FAÇADE POUR COMBINÉ MONOCOMMANDE 4 TROUS MONTAGE AVEC OU SANS CHÂSSIS

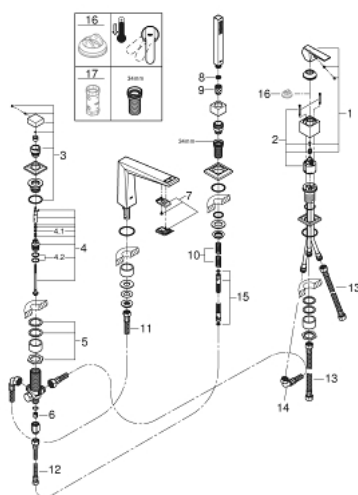


PRODUKTBESCHREIBUNG

- Colour: hard graphite brossé
- GROHE SilkMove Cartouche en céramique 46 mm
- Finition GROHE Long-Life
- Composé de :
- Bec bain pré-assemblé
- organe de commande mitigeur monocommande
- Bec bas avec mousseur intégré
- Inverseur bain/douche
- Douchette Euphoria Cube+ 6.5 l/min
- Flexible de douche métal 2000 mm (chromé quelle que soit la finition des éléments de façade)
- Flexibles de raccordement souples
- Raccord pour flexible douchette
- Protégés contre les retours d'eau
- A associer avec 29 037 000 (optionnel)



19 787 AL1 ALLURE BRILLIANT FAÇADE POUR COMBINÉ MONOCOMMANDE 4 TROUS MONTAGE AVEC OU SANS CHÂSSIS



ERSATZTEILE, avril 2018 – now

- 1: Levier (Numéro de commande 46804AL0)
- 2: Cartouche (Numéro de commande 46048000)
- 3: Bouton d'inverseur (Numéro de commande 48126AL0)
- 4: Mécanisme d'inverseur (Numéro de commande 45443000)
- 4.1: Joint torique Ø6 x Ø2 (Numéro de commande 0128300M)
- 4.2: Joint torique (Numéro de commande 0120500M)
- 5: raccord vissé de tige (Numéro de commande 45444000)
- 6: clapet anti-retour à membrane (Numéro de commande 08565000)
- 7: Ecoulement eau (Numéro de commande 46803AL0)
- 8: filtre (Numéro de commande 0700200M)
- 9: Cône d'écrou (Numéro de commande 08864AL0)
- 10: Ressort de rappel (Numéro de commande 00869000)
- 11: Tube d'alimentation (Numéro de commande 48018000)
- 12: Tube d'alimentation (Numéro de commande 073000000)
- 13: Tube d'alimentation (Numéro de commande 07227000)
- 14: Tube d'alimentation (Numéro de commande 48017000)
- 15: Flexible métallique (Numéro de commande 28146000)
- 16: Limiteur de température (Numéro de commande 46375000)*
- 17: Clé (Numéro de commande 19332000)*

* Accessoires spéciaux