

19 838 IG0 **CHIARA UP-VENTIL OBERBAU**

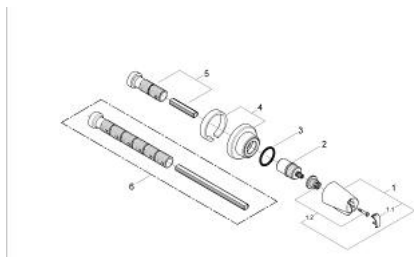


PRODUKTBESCHREIBUNG

- Colour: chrom/gold
- für UP-Ventile, 1/2", 3/4", 1"
- Einbautiefe stufenlos einstellbar
- 20 - 80 mm
- Rosette mit Wandabdichtung, schraubbar
- GROHE Long-Life Oberfläche



19 838 IG0 CHIARA UP-VENTIL OBERBAU



ERSATZTEILE , Januar 2002 – now

1: Griff Chiara 1/2", neutral (Bestell-Nr. 45954IG0)

1.1: Abdeckkappe (Bestell-Nr. 11366G0M)

1.2: Griffbefestigung (Bestell-Nr. 45186000)

1.2.1: O-Ring Ø18,2 x Ø1,7 (Bestell-Nr. 0392400M)

2: Spindelverlängerung (Bestell-Nr. 45204000)

3: O-Ring (Bestell-Nr. 0129200M)

4: Rosette Ø178 (Bestell-Nr. 45955000)

5: Verlängerungs-Set, 80 mm (Bestell-Nr. 45202000)

6: Verlängerungs-Set, 200 mm (Bestell-Nr. 45203000)*

* Sonderzubehör