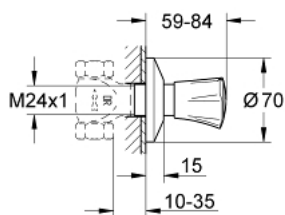


## 19 855 001 **COSTA FAÇADE POUR ROBINET D'ARRÊT ENCASTRÉ**

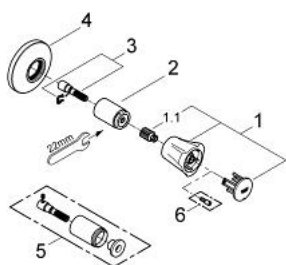


### PRODUKTBESCHREIBUNG

- Colour: chromé
- Pour robinets d'arrêt encastrés, 1/2" ou 3/4"
- Profondeur réglable
- 10 - 35 mm
- Métal
- A isolation thermique
- Pour eau pré-mitigée (marquage rouge)
- Avec rosace de recouvrement
- GROHE Long-Life finition durable



## 19 855 001 **COSTA FAÇADE POUR ROBINET D'ARRÊT ENCASTRÉ**



### **ERSATZTEILE**, juin 2007 – now

- 1: Tête complète (Numéro de commande 45994000)
- 1.1: insert à clipser (Numéro de commande 0538600M)
- 2: Manchon 1/2" (Numéro de commande 06688000)
- 3: prolongation de tige (Numéro de commande 45201000)
- 3.1: Clip (Numéro de commande 0256900M)
- 4: Rosace (Numéro de commande 06386000)
- 5: Extension de commande (Numéro de commande 45565000)\*
- 6: Vis pour Costa et Avina (Numéro de commande 48013000)\*

\* Accessoires spéciaux