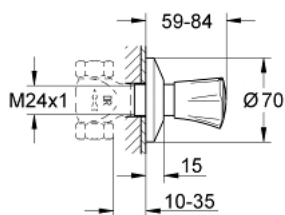


19 855 001 **COSTA PARTE ESTERNA**

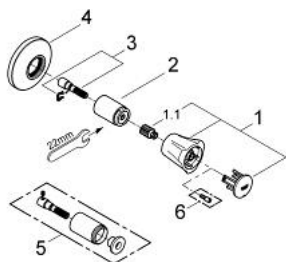


DESCRIZIONE PRODOTTO

- Colour: cromo
- per rubinetti da incasso da 1/2", 3/4" e 1" (29 800 - 29 802 - 29 805)
- profondità di installazione regolabile
- 10 - 35 mm
- maniglia in metallo
- termoisolato
- marchio: rosso
- rosetta scorrevole
- finitura GROHE Long-Life



19 855 001 **COSTA PARTE ESTERNA**



PARTIDIRICAMBIO , giugno 2007 – now

1: Manopola (Ordine n. 45994000)

1.1: Inserto a scatto (Ordine n. 0538600M)

2: CANOTTO CROMATO (Ordine n. 06688000)

3: Prolunga per fuso (Ordine n. 45201000)

3.1: Clip (Ordine n. 0256900M)

4: Rosetta (Ordine n. 06386000)

5: ESTENSIONE (Ordine n. 45565000)*

6: VITE X 19808001 CF. 2 (Ordine n. 48013000)*

* Accessori speciali