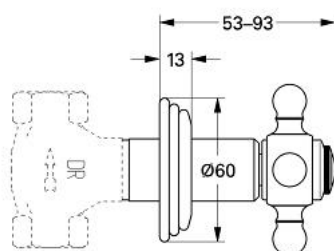


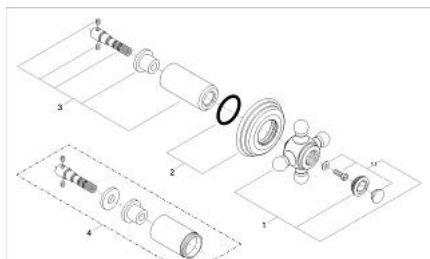
19 864 LG0 SINFONIA PARTE ESTERNA



DESCRIZIONE PRODOTTO

- per rubinetti da incasso da 1/2", 3/4" e 1" (29 800 - 29 802 - 29 805)
- rosetta scorrevole
- finitura GROHE Long-Life

19 864 LG0 SINFONIA PARTE ESTERNA



PARTIDIRICAMBIO , gennaio 1994 – now

1: Manopola a croce (Ordine n. 45600LG0)

1.1: Bottone di marcatura (Ordine n. 45801000)

2: rosetta (Ordine n. 45777G00)

3: Manicotto (Ordine n. 45778L00)

4: Prolunga (Ordine n. 45785L00)*

* Accessori speciali