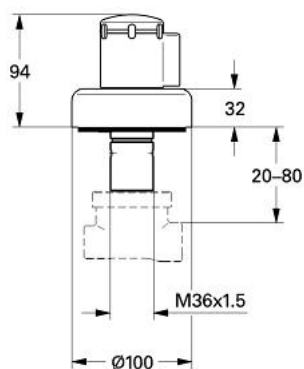


19 900 AG0 DEVIATORE A 3 VIE (1 INGRESSO E 2 USCITE)

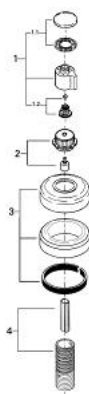


DESCRIZIONE PRODOTTO

- Colour: aranja/gold
- parte esterna per corpo incasso 29 706 000
- SENZA CORPO INCASSO
- rosetta con guarnizione a parete
- avvitabile
- profondità di installazione regolabile 20-80 mm
- con maniglia
- finitura GROHE Long-Life



19 900 AG0 **DEVIATORE A 3 VIE (1 INGRESSO E 2 USCITE)**



PARTIDIRICAMBIO , gennaio 1991 – now

1: Leva deviatore (Ordine n. 45436CG0)

1.1: Cappuccio (Ordine n. 45437CG0)

1.2: Kit ricambio per fissaggio (Ordine n. 45186000)

1.2.1: O-ring Ø 18,2 x Ø 1,7 (Ordine n. 0392400M)

2: Corpo manopola (Ordine n. 45438000)

3: Rosetta (Ordine n. 45433A00)

4: Prolunga (Ordine n. 45439000)

83 330
04.06.04
1990

19.901

19.902

19.900