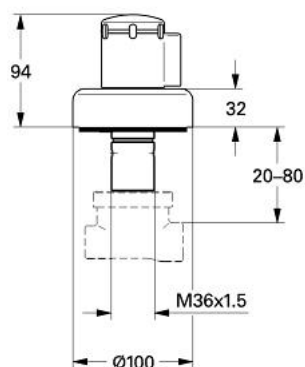


19 900 LG0 INVERSEUR 3-VOIES

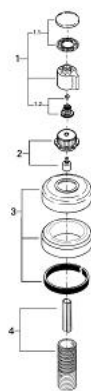


PRODUKTBESCHREIBUNG

- Facade pour inverseur 29706
- Livré sans le corps encastré
- Rosace de finition étanché côté mur
- Vissées
- Profondeur réglable 20 - 80 mm
- Avec poignée
- GROHE Long-Life finition durable



19 900 LG0 INVERSEUR 3-VOIES



83 330
04.06.04
19.900

19.901

19.902

19.900

ERSATZTEILE, janvier 1991 – now

- 1: Inverseur (Numéro de commande 45436LG0)
- 1.1: Capuchon de recouvrement (Numéro de commande 45437LG0)
- 1.2: Fixation de croisillon (Numéro de commande 45186000)
- 1.2.1: joint torique Ø18,2 x Ø1,7 (Numéro de commande 0392400M)
- 2: Poignée (Numéro de commande 45438000)
- 3: Rosace (Numéro de commande 45433L00)
- 4: Rallonge d'alimentation (Numéro de commande 45439000)