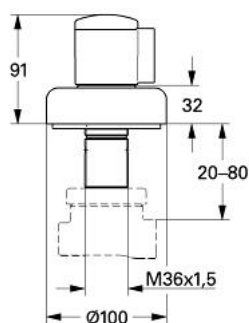


19 903 L00 INVERSEUR 3-VOIES

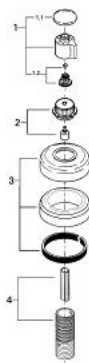


PRODUKTBESCHREIBUNG

- Colour: blanc
- A associer impérativement avec:
 - (29 712 000)
- Livré sans le corps encastré
- Rosace de finition étanché côté mur
- Vissées
- Profondeur réglable
- 20 - 80 mm
- Avec poignée
- GROHE Long-Life finition durable



19 903 L00 **INVERSEUR 3-VOIES**



90 494
23.02.96
Bender

19.904 19.905

19.903

ERSATZTEILE, janvier 1994 – now

- 1: Bouton d'inverseur (Numéro de commande 45649L00)
- 1.1: Plaque de recouvrement (Numéro de commande 04180L00)
- 1.2: Fixation de croisillon (Numéro de commande 45186000)
- 1.2.1: joint torique Ø18,2 x Ø1,7 (Numéro de commande 0392400M)
- 2: douille (Numéro de commande 45438000)
- 3: Rosace (Numéro de commande 45433L00)
- 4: Rallonge d'alimentation (Numéro de commande 45439000)