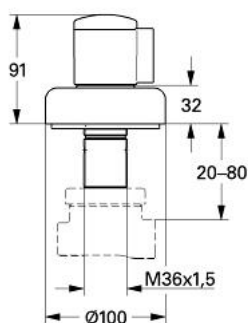


19 903 L00 DEVIATORE A 3 VIE (1 INGRESSO E 2 USCITE)

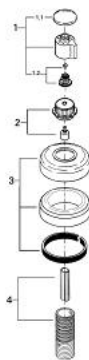


DESCRIZIONE PRODOTTO

- Colour: bianco
- da usare con corpo incasso
- 29 712 000
- SENZA CORPO INCASSO
- rosetta con guarnizione a parete
- avvitabile
- profondità di installazione regolabile 20-80 mm
- con maniglia
- finitura GROHE Long-Life



19 903 L00 DEVIATORE A 3 VIE (1 INGRESSO E 2 USCITE)



90 494
23.02.96
Bender

19.904 19.905

19.903

PARTIDIRICAMBIO , gennaio 1994 – now

1: manopola deviatore (Ordine n. 45649L00)

1.1: Cappuccio di copertura (Ordine n. 04180L00)

1.2: Kit ricambio per fissaggio (Ordine n. 45186000)

1.2.1: O-ring Ø 18,2 x Ø 1,7 (Ordine n. 0392400M)

2: Corpo manopola (Ordine n. 45438000)

3: Rosetta (Ordine n. 45433L00)

4: Prolunga (Ordine n. 45439000)