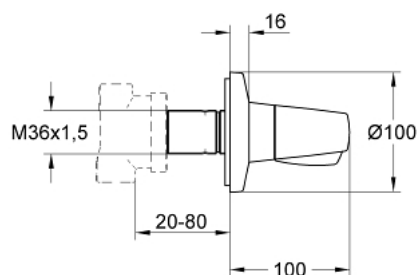


19 906 000 **CHIARA INVERSEUR 3-VOIES**

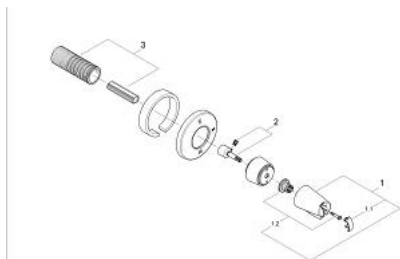


PRODUKTBESCHREIBUNG

- Colour: chromé
- Facade pour inverseur 29706
- Livré sans le corps encastré
- Rosace de finition étanche côté mur
- Profondeur réglable 20 - 80 mm
- Avec poignée
- GROHE Long-Life finition durable



19 906 000 **CHIARA INVERSEUR 3-VOIES**



ERSATZTEILE, janvier 2002 – now

1: Poignée Chiara 1/2" (Numéro de commande 45954IP0)

1.1: Plaque de recouvrement (Numéro de commande 11366P0M)

1.2: Fixation de croisillon (Numéro de commande 45186000)

1.2.1: joint torique Ø18,2 x Ø1,7 (Numéro de commande 0392400M)

2: prolongation de tige (Numéro de commande 45611000)

3: Rallonge d'alimentation (Numéro de commande 45439000)