

19 909 IG0 CHIARA INVERSEUR 5 VOIES (2 ENTRÉES, 3 SORTIES)

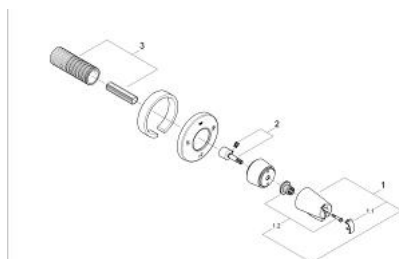


PRODUKTBESCHREIBUNG

- Colour: chromé/doré
- Facade pour inverseur 29708
- Livré sans le corps encastré
- Rosace de finition étanche côté mur
- Profondeur réglable 20 - 80 mm
- Avec poignée
- GROHE Long-Life finition durable



19 909 IG0 CHIARA INVERSEUR 5 VOIES (2 ENTRÉES, 3 SORTIES)



ERSATZTEILE , janvier 2002 – now

- 1: Poignée Chiara 1/2" (Numéro de commande 45954IG0)
- 1.1: Plaque de recouvrement (Numéro de commande 11366G0M)
- 1.2: Fixation de croisillon (Numéro de commande 45186000)
- 1.2.1: joint torique Ø18,2 x Ø1,7 (Numéro de commande 0392400M)
- 2: prolongation de tige (Numéro de commande 45611000)
- 3: Rallonge d'alimentation (Numéro de commande 45439000)