

## 19 909 RR0 CHIARA INVERSEUR 5 VOIES (2 ENTRÉES, 3 SORTIES)

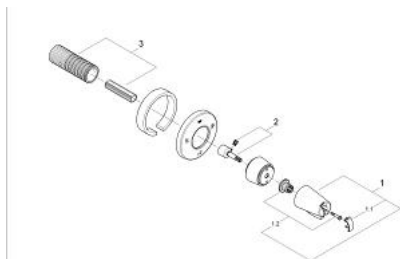


### PRODUKTBESCHREIBUNG

- Facade pour inverseur 29708
- Livré sans le corps encastré
- Rosace de finition étanche côté mur
- Profondeur réglable
- 20 - 80 mm
- Avec poignée
- GROHE Long-Life finition durable



## 19 909 RR0 **CHIARA INVERSEUR 5 VOIES (2 ENTRÉES, 3 SORTIES)**



### **ERSATZTEILE**, janvier 2002 – now

1: Poignée Chiara 1/2" (Numéro de commande 45954RR0)

1.1: Plaque de recouvrement (Numéro de commande 1136600M)

1.2: Fixation de croisillon (Numéro de commande 45186000)

1.2.1: joint torique Ø18,2 x Ø1,7 (Numéro de commande 0392400M)

2: prolongation de tige (Numéro de commande 45611000)

3: Rallonge d'alimentation (Numéro de commande 45439000)