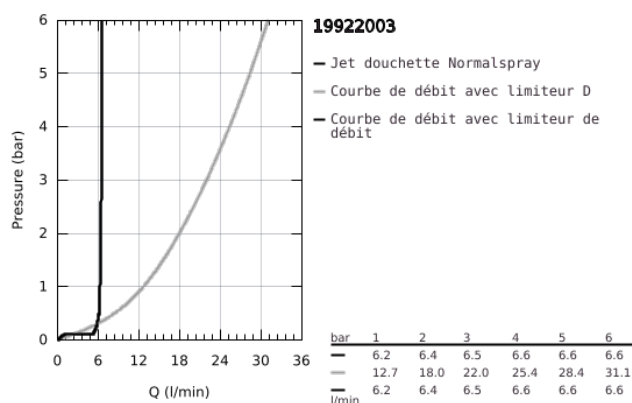


## 19 922 003 ATRIO FAÇADE POUR MÉLANGEUR BAIN/DOUCHE 5 TROUS

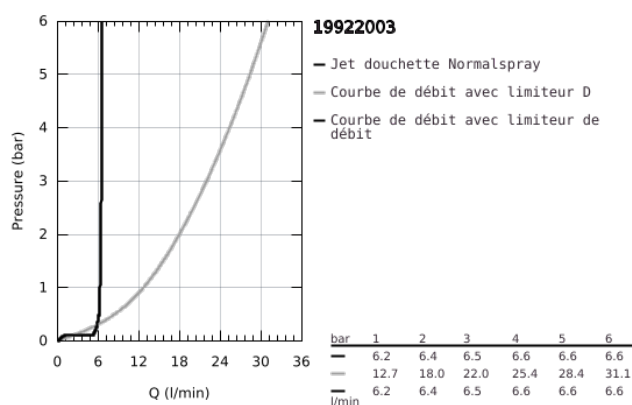


### PRODUKTBESCHREIBUNG

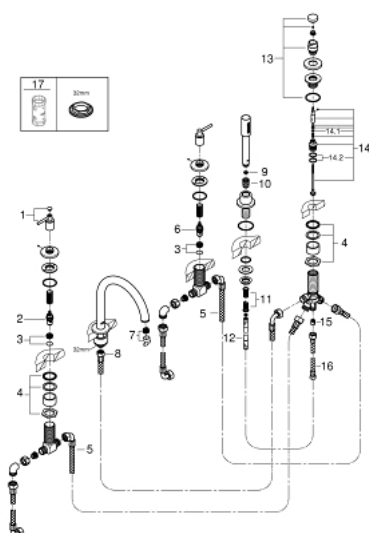
- Colour: chromé
- Tête à disques céramique Carbodur 1/2"; 1/4 de tour
- GROHE Long-Life finition durable
- composé de:
- Bec bain pré-assemblé
- Croisillons Iota
- Bec bain avec mousseur et inverseur bain/douche
- douchette Rainshower Aqua 6,6 l/min
- Flexible 2000 mm
- Flexibles de raccordement souples
- Raccord pour flexible douchette
- Protégés contre les retours d'eau
- châssis optionnel 29 037 002
- Deux différents sets de finitions sont inclus : un set avec les marquages "H" pour eau chaude et "C" pour eau froide et un set sans aucun marquage



## 19 922 003 ATRIO FAÇADE POUR MÉLANGEUR BAIN/DOUCHE 5 TROUS



## 19 922 003 ATRIO FAÇADE POUR MÉLANGEUR BAIN/DOUCHE 5 TROUS



### ERSATZTEILE , avril 2017 – now

- 1: Poignées Bain croisillons Iota (Numéro de commande 18034003)
- 2: Tête céramique 3/4 (Numéro de commande 45888000)
- 3: Siège de robinet 3/4 (Numéro de commande 45345000)
- 4: raccord vissé de tige (Numéro de commande 45444000)
- 5: Tube d'alimentation (Numéro de commande 48019000)
- 6: Tête céramique 3/4 (Numéro de commande 45887000)
- 7: Mousseur (Numéro de commande 13926000)
- 8: Tube d'alimentation (Numéro de commande 48018000)
- 9: filtre (Numéro de commande 0700200M)
- 10: Cône d'écrou (Numéro de commande 08864000)
- 11: Ressort de rappel (Numéro de commande 00869000)
- 12: Flexible métallique (Numéro de commande 28146000)
- 13: Bouton d'inverseur (Numéro de commande 48411000)
- 14: Mécanisme d'inverseur (Numéro de commande 45443000)
- 14.1: Joint torique Ø6 x Ø2 (Numéro de commande 0128300M)
- 14.2: Joint torique (Numéro de commande 0120500M)
- 15: clapet anti-retour à membrane (Numéro de commande 08565000)
- 16: Tube d'alimentation (Numéro de commande 07300000)
- 17: Clé (Numéro de commande 19332000)\*

\* Accessoires spéciaux