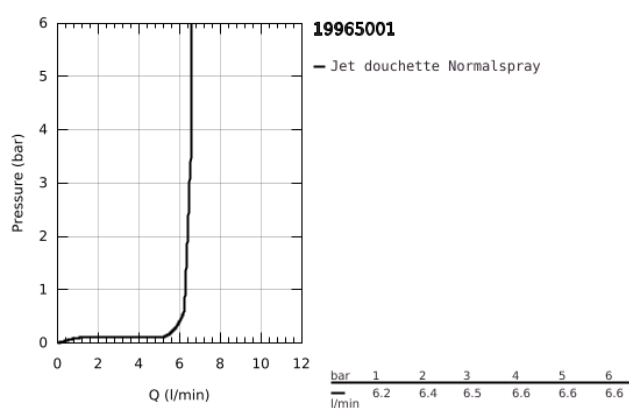
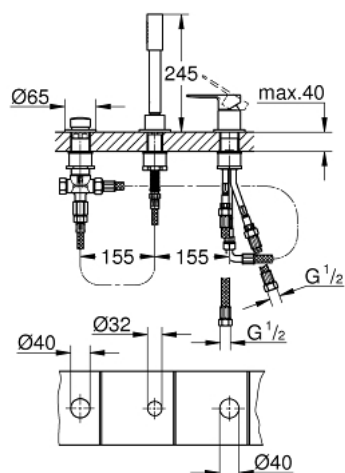


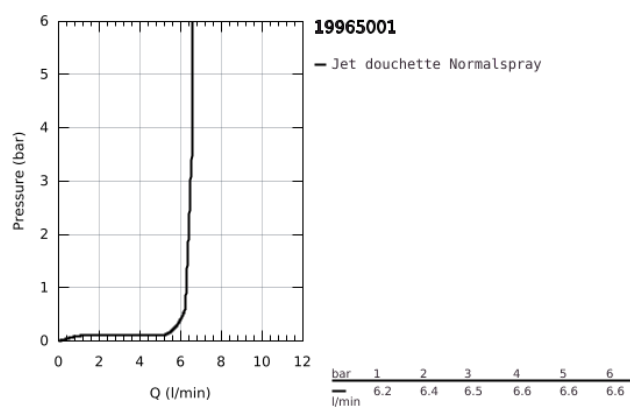
19 965 001 LINEARE CHÂSSIS POUR COMBINÉ MONOCOMMANDE 3 TROUS MONTAGE SUR BANQUETTE



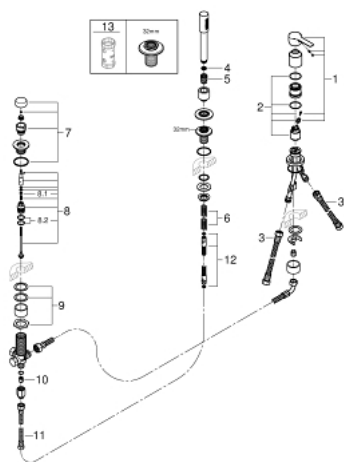
PRODUKTBESCHREIBUNG

- Colour: chromé
- GROHE SilkMove Cartouche en céramique 35 mm
- Limiteur de température
- GROHE Long-Life finition durable
- composé de:
- organe de commande mitigeur monocommande
- Inverseur bain/douche
- sans déverseur (19 035)
- metal stick hand shower
- Flexible de douche métal 2000 mm (chromé quelle que soit la finition des éléments de façade)
- Flexibles de raccordement souples
- Raccord pour flexible douchette
- A associer avec 29 037 000 (optionnel)
- A combiner avec Talentofill : 28 990 000/28 991 000

19 965 001 **LINEARE CHÂSSIS POUR COMBINÉ MONOCOMMANDE 3 TROUS**
MONTAGE SUR BANQUETTE



19 965 001 LINEARE CHÂSSIS POUR COMBINÉ MONOCOMMANDE 3 TROUS MONTAGE SUR BANQUETTE



ERSATZTEILE , juillet 2016 – now

- 1: Levier (Numéro de commande 46983000)
- 2: Cartouche (Numéro de commande 46374000)
- 3: Tube d'alimentation (Numéro de commande 07227000)
- 4: filtre (Numéro de commande 0700200M)
- 5: Cône d'écrou (Numéro de commande 08864000)
- 6: Ressort de rappel (Numéro de commande 00869000)
- 7: Bouton d'inverseur (Numéro de commande 46721000)
- 8: Mécanisme d'inverseur (Numéro de commande 45443000)
- 8.1: Joint torique Ø6 x Ø2 (Numéro de commande 0128300M)
- 8.2: Joint torique (Numéro de commande 0120500M)
- 9: raccord vissé de tige (Numéro de commande 45444000)
- 10: clapet anti-retour à membrane (Numéro de commande 08565000)
- 11: Tube d'alimentation (Numéro de commande 07300000)
- 12: Flexible métallique (Numéro de commande 28146000)
- 13: Clé (Numéro de commande 19332000)*

* Accessoires spéciaux