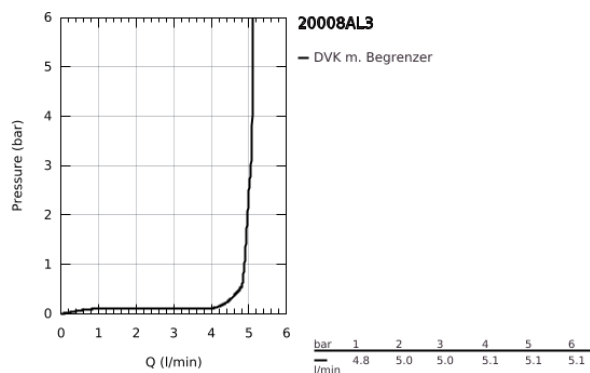
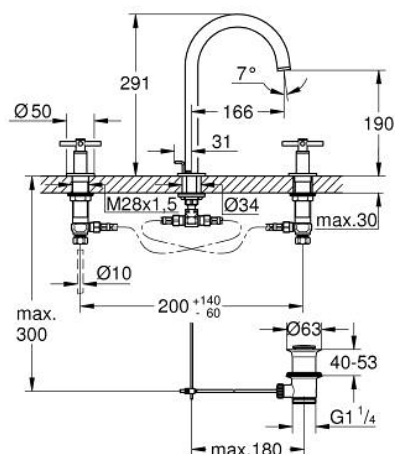


## 20 008 AL3 ATRIO 3-LOCH-WASCHTISCHBATTERIE, 1/2"

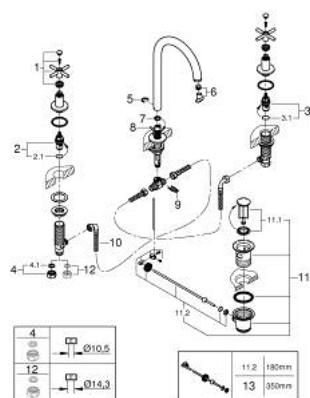


### PRODUKTBESCHREIBUNG

- Colour: hard graphite gebürstet
- Keramik-Oberteile 1/2", 90°
- GROHE Long-Life Oberfläche
- GROHE Water Saving 5,7 l/min Laminar Mousseur
- schwenkbarer Bogenauslauf mit Anschlagbegrenzung
- Zugstangen-Ablaufgarnitur 1 1/4"
- druckfeste, flexible Verbindungsschläuche zwischen Mittelkörper und Seitenventilen
- mit Kreuzgriffen
- ein Set mit "H" und "C" Markierung, ein Set ohne Warm-Kalt-Markierung im Lieferumfang enthalten



## 20 008 AL3 ATRIO 3-LOCH-WASCHTISCHBATTERIE, 1/2"



### ERSATZTEILE, April 2017 – now

- 1: Kreuzgriffe (Bestell-Nr. 18026AL3)
  - 2: Keramik-Oberteil 1/2" (Bestell-Nr. 45882000)
  - 2.1: O-Ring Ø18,2 x Ø1,7 (Bestell-Nr. 0392400M)
  - 3: Keramik-Oberteil 1/2" (Bestell-Nr. 45883000)
  - 3.1: O-Ring Ø18,2 x Ø1,7 (Bestell-Nr. 0392400M)
  - 4: Verschraubung 1/2" (Bestell-Nr. 1290100M)\*
  - 5: Sicherungsring (Bestell-Nr. 4826600M)
  - 6: Laminar-Strahlregler (Bestell-Nr. 48408000)
  - 7: Dichtung (Bestell-Nr. 0128500M)
  - 8: Zugstange (Bestell-Nr. 65196AL0)
  - 9: Befestigungsklammer (Bestell-Nr. 6554100M)
  - 10: Anschlussschlauch (Bestell-Nr. 45704000)
  - 11: Ablaufgarnitur 1 1/4" (Bestell-Nr. 28910AL0)
  - 11.1: Stopfen (Bestell-Nr. 07182AL0)
  - 11.2: Exzenterstange (Bestell-Nr. 07052000)
  - 12: Überwurfmutter 1/2" x Ø14,5 (Bestell-Nr. 1290200M)\*
  - 13: Exzenterstange (Bestell-Nr. 07341000)\*
- \* Sonderzubehör