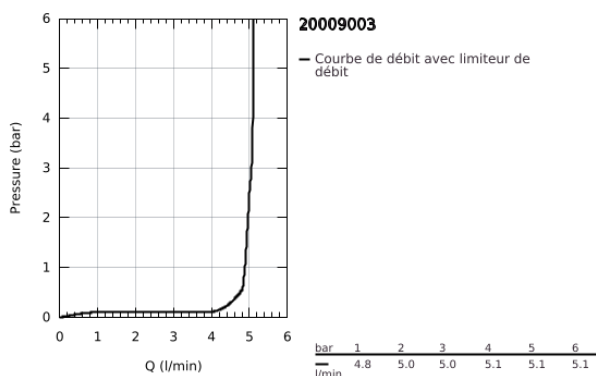
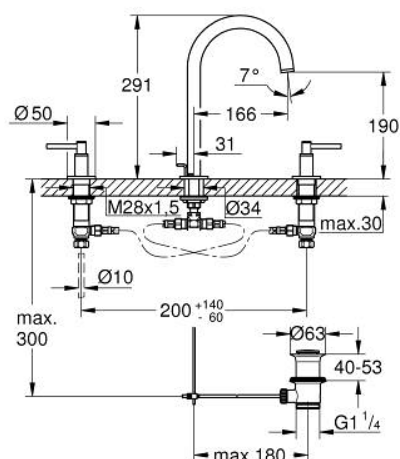


20 009 003 ATRIO ROBINETTERIE 3-TROUS POUR LAVABO, 1/2"



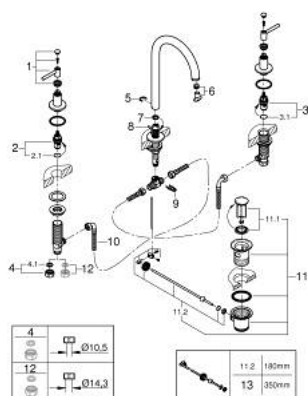
PRODUKTBESCHREIBUNG

- Colour: chromé
- Tête à disques céramique Carbodur 1/2"; 1/4 de tour
- GROHE Long-Life finition durable
- GROHE Water Saving 5,7 l/min mousseur laminaire
- Bec mobile avec butée et mousseur
- Tirette et garniture de vidage 1-1/4"
- Flexibles de raccordement du bec aux robinets latéraux
- Croisillons Iota
- Deux différents sets de finitions sont inclus : un set avec les marquages "H" pour eau chaude et "C" pour eau froide et un set sans aucun marquage



20 009 003 ATRIO ROBINETTERIE 3-TROUS POUR LAVABO, 1/2"

ERSATZTEILE, avril 2017 – now



- 1: Poignées croisillons lota (Numéro de commande 18027003)
- 2: Tête à disques en céramique 1/2" (Numéro de commande 45882000)
- 2.1: joint torique Ø18,2 x Ø1,7 (Numéro de commande 0392400M)
- 3: Tête à disques en céramique 1/2" (Numéro de commande 45883000)
- 3.1: joint torique Ø18,2 x Ø1,7 (Numéro de commande 0392400M)
- 4: Bague filetée 1/2" (Numéro de commande 1290100M)
- 4.1: Joint Ø18,5 x Ø12 x 2 (Numéro de commande 0138900M)
- 5: anneau d'arrêt (Numéro de commande 4826600M)
- 6: Brise-jet laminar (Numéro de commande 48408000)
- 7: Anneau de recouvrement (Numéro de commande 0128500M)
- 8: Coulisse filetée (Numéro de commande 65196000)
- 9: Fixation d'agrafe (Numéro de commande 6554100M)
- 10: Flexible de raccordement (Numéro de commande 45704000)
- 11: Garniture de vidage 1 1/4" (Numéro de commande 28910000)
- 11.1: Clapet (Numéro de commande 07182000)
- 11.2: tige du collier d'excentrique (Numéro de commande 07052000)
- 12: Ecrou 1/2" x 14,5 mm (Numéro de commande 1290200M)*
- 13: tige du collier d'excentrique (Numéro de commande 07341000)*

* Accessoires spéciaux