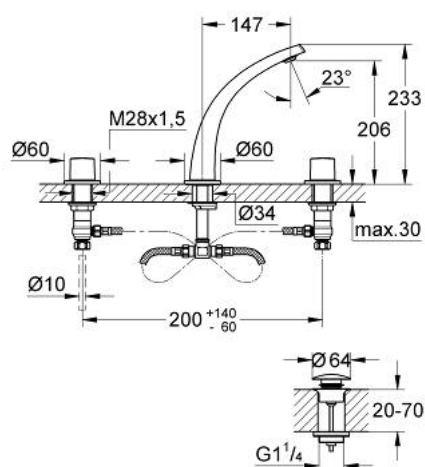


## 20 178 000 VERIS 3-LOCH-WASCHTISCHBATTERIE, 1/2"

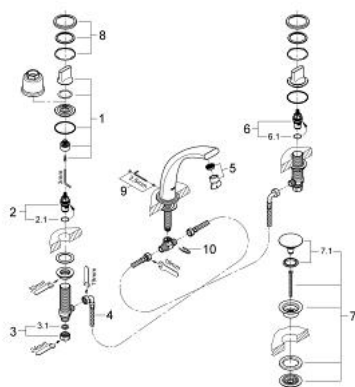


### PRODUKTBESCHREIBUNG

- Colour: chrom
- Keramik-Oberteile 1/2", 90°
- Auslauf mit Mousseur
- Push-open Ablaufgarnitur 1 1/4"
- druckfeste, flexible Verbindungsschläuche zwischen Mittelkörper und Seitenventilen
- Durchflussbegrenzer 14 l/min.



## 20 178 000 **VERIS 3-LOCH-WASCHTISCHBATTERIE, 1/2"**



### ERSATZTEILE , Mai 2008 – now

- 1: Griff (Bestell-Nr. 45985000)
- 2: Keramik-Oberteil 1/2" (Bestell-Nr. 45882000)
- 2.1: O-Ring Ø18,2 x Ø1,7 (Bestell-Nr. 0392400M)
- 3: Verschraubung 1/2" (Bestell-Nr. 1290100M)
- 3.1: Dichtung Ø18,5 x Ø12 x 2 (Bestell-Nr. 0138900M)
- 4: Anschlussschlauch (Bestell-Nr. 45704000)
- 5: Mousseur (Bestell-Nr. 48009000)
- 6: Keramik-Oberteil 1/2" (Bestell-Nr. 45883000)
- 6.1: O-Ring Ø18,2 x Ø1,7 (Bestell-Nr. 0392400M)
- 7: Ablaufgarnitur mit Druckstopfen (Bestell-Nr. 65807000)
- 7.1: Einstecknippel (Bestell-Nr. 45986000)
- 8: Rosette (Bestell-Nr. 45999000)
- 9: Befestigungssatz (Bestell-Nr. 48003000)
- 10: Befestigungsklammer (Bestell-Nr. 6554100M)