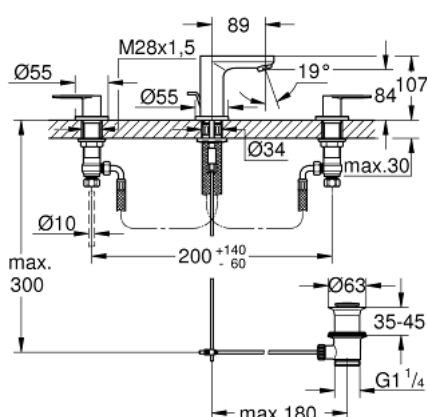
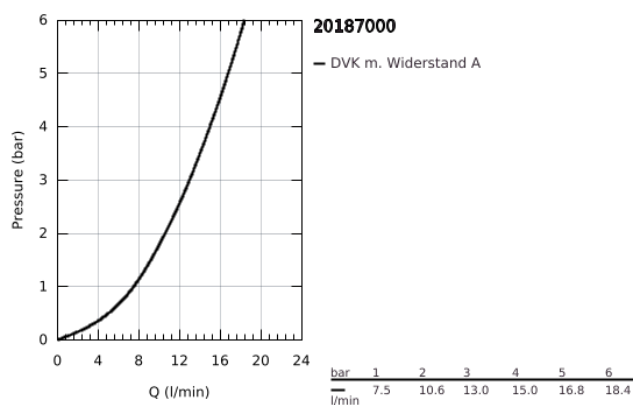


20 187 000 **EUROSMART COSMOPOLITAN 3-LOCH-WASCHTISCHBATTERIE, 1/2"**



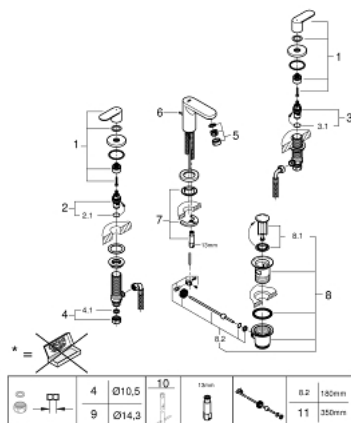
## PRODUKTBESCHREIBUNG

- Colour: chrom
- Keramik-Oberteile 1/2", 90°
- GROHE Long-Life Oberfläche
- GROHE FastFixation Schnellbefestigungssystem
- Auslauf mit Mousseur
- Zugstangen-Ablaufgarnitur 1 1/4"
- druckfeste, flexible Verbindungsschläuche zwischen Mittelkörper und Seitenventilen



## 20 187 000 EUROSMART COSMOPOLITAN 3-LOCH-WASCHTISCHBATTERIE, 1/2"

### ERSATZTEILE , August 2019 – now



- 1: Griffpaar (Bestell-Nr. 48306000)
- 2: Keramik-Oberteil 1/2" (Bestell-Nr. 45882000)
- 2.1: O-Ring Ø18,2 x Ø1,7 (Bestell-Nr. 0392400M)
- 3: Keramik-Oberteil 1/2" (Bestell-Nr. 45883000)
- 3.1: O-Ring Ø18,2 x Ø1,7 (Bestell-Nr. 0392400M)
- 4: Verschraubung 1/2" (Bestell-Nr. 1290100M)
- 4.1: Dichtung Ø18,5 x Ø12 x 2 (Bestell-Nr. 0138900M)
- 5: Mousseur (Bestell-Nr. 13929000)
- 6: Zugstange (Bestell-Nr. 46739000)
- 7: Gegenverschraubung (Bestell-Nr. 46671000)
- 8: Ablaufgarnitur 1 1/4" (Bestell-Nr. 28910000)
- 8.1: Stopfen (Bestell-Nr. 07182000)
- 8.2: Exzenterstange (Bestell-Nr. 07052000)
- 9: Überwurfmutter 1/2" x Ø14,5 (Bestell-Nr. 1290200M)\*
- 10: Montageschlüssel (Bestell-Nr. 19017000)\*
- 11: Exzenterstange (Bestell-Nr. 07341000)\*

\* Sonderzubehör