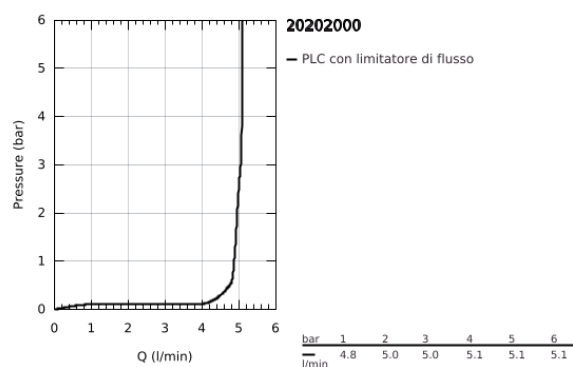
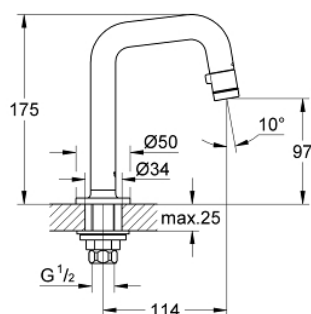


20 202 000 RUBINETTO UNIVERSALE 1/2"



DESCRIZIONE PRODOTTO

- Colour: cromo
- bocca "7"
- flow-stop mousseur
- cartuccia a dischi ceramici
- dado di raccordo da 1/2"
- con diametro interno 10,5 mm
- finitura GROHE Long-Life
- con tecnologia GROHE Water Saving
- maximum flow rate (at 3 bar): 5 l/min
- sporgenza 114 mm



20 202 000 RUBINETTO UNIVERSALE 1/2"



PARTIDIRICAMBIO , gennaio 2010 – now

- 1: Manopola (Ordine n. 48041000)
- 1.1: Mousseur (Ordine n. 13998000)
- 2: Testina (Ordine n. 48042000)
- 3: Gruppo di serraggio astina (Ordine n. 45004000)
- 4: Ghiera 1/2" x 14,5 mm (Ordine n. 1290200M)
- 4.1: Guarnizione in fibra Ø 18,5 x Ø 12 x 2 (Ordine n. 0138900M)
- 5: Ghiera 1/2" (Ordine n. 1290100M)
- 5.1: Guarnizione in fibra Ø 18,5 x Ø 12 x 2 (Ordine n. 0138900M)