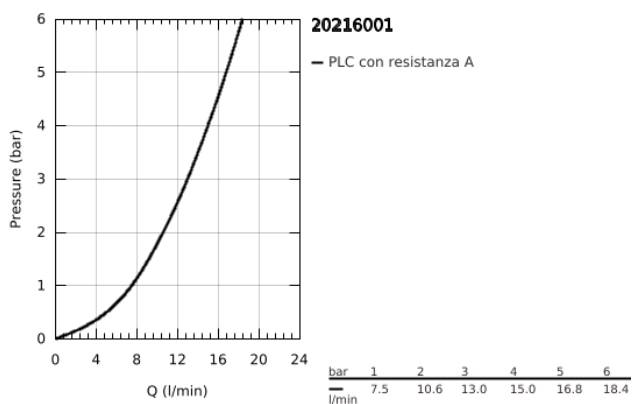
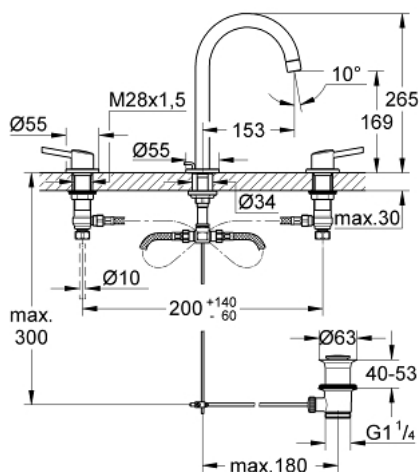


## 20 216 001 CONCETTO BATTERIA A 3 FORI PER LAVABO TAGLIA L

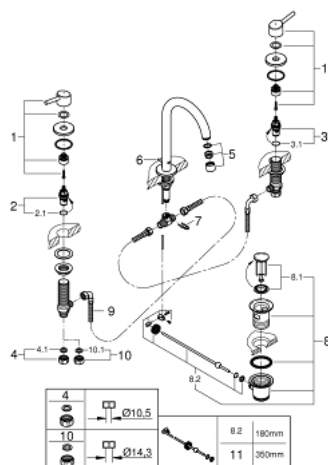


### DESCRIZIONE PRODOTTO

- Colour: cromo
- vitone a dischi ceramici 1/2", 90°
- finitura GROHE Long-Life
- sistema di installazione GROHE FastFixation
- bocca con mousseur
- scarico a saltarello 1 1/4"
- resistente alla pressione, con raccordi flessibili tra metà corpo e valvole laterali



## 20 216 001 CONCETTO BATTERIA A 3 FORI PER LAVABO TAGLIA L



### PARTIDIRICAMBIO , febbraio 2019 – now

- 1: Concetto coppia de maniglie azz./rosso (Ordine n. 48310000)
- 2: Testina in ceramica da 1/2" (Ordine n. 45882000)
- 2.1: O-ring Ø 18,2 x Ø 1,7 (Ordine n. 0392400M)
- 3: Testina in ceramica da 1/2" (Ordine n. 45883000)
- 3.1: O-ring Ø 18,2 x Ø 1,7 (Ordine n. 0392400M)
- 4: Ghiera 1/2" (Ordine n. 1290100M)
- 4.1: Guarnizione in fibra Ø 18,5 x Ø 12 x 2 (Ordine n. 0138900M)
- 5: Mousseur (Ordine n. 06574000)
- 6: Astina a saltarello (Ordine n. 65196000)
- 7: Fermo (Ordine n. 6554100M)
- 8: Piletta di scarico completa  
con tappo circolare,  
asta a snodo e  
raccordo con viti di  
bloccaggio (Ordine n. 28910000)
- 8.1: Tappo (Ordine n. 07182000)
- 8.2: Asta eccentrica (Ordine n. 07052000)
- 9: Flessibile (Ordine n. 45704000)
- 10: Ghiera 1/2" x 14,5 mm (Ordine n. 1290200M)\*
- 11: Asta eccentrica (Ordine n. 07341000)\*

\* Accessori speciali