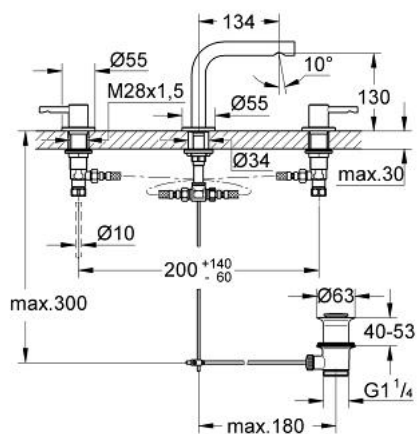
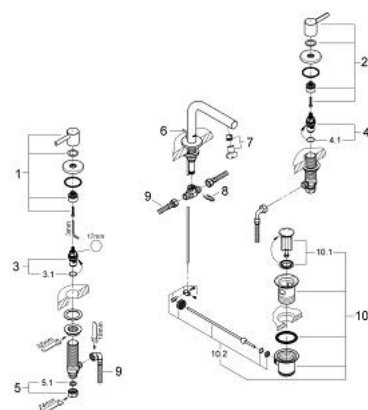


- Colour: chrom
- Auslauf mit Mousseur
- GROHE Long-Life Oberfläche
- Keramik-Oberteile 1/2", 90°
- Zugstangen-Ablaufgarnitur 1 1/4"
- Schnell-Montage-System
- druckfeste, flexible Verbindungsschläuche zwischen Mittelkörper und Seitenventilen



20 296 000 ESSENCE 3-LOCH WASCHTISCHBATTERIE, 1/2"



ERSATZTEILE , August 2010 – now

- 1: Griff (Bestell-Nr. 48105000)
- 2: Griff (Bestell-Nr. 48106000)
- 3: Keramik-Oberteil 1/2" (Bestell-Nr. 45882000)
- 3.1: O-Ring Ø18,2 x Ø1,7 (Bestell-Nr. 0392400M)
- 4: Keramik-Oberteil 1/2" (Bestell-Nr. 45883000)
- 4.1: O-Ring Ø18,2 x Ø1,7 (Bestell-Nr. 0392400M)
- 5: Überwurfmutter 1/2x Ø14,5 (Bestell-Nr. 1290200M)
- 5.1: Dichtung Ø18,5 x Ø12 x 2 (Bestell-Nr. 0138900M)
- 6: Zugstange (Bestell-Nr. 65196000)
- 7: Mousseur-Set (Bestell-Nr. 13937000)
- 8: Befestigungsklammer (Bestell-Nr. 6554100M)
- 9: Anschlussschlauch (Bestell-Nr. 45704000)
- 10: Ablaufgarnitur 1 1/4" (Bestell-Nr. 28910000)
- 10.1: Stopfen (Bestell-Nr. 07182000)
- 10.2: Excenterstange (Bestell-Nr. 07052000)