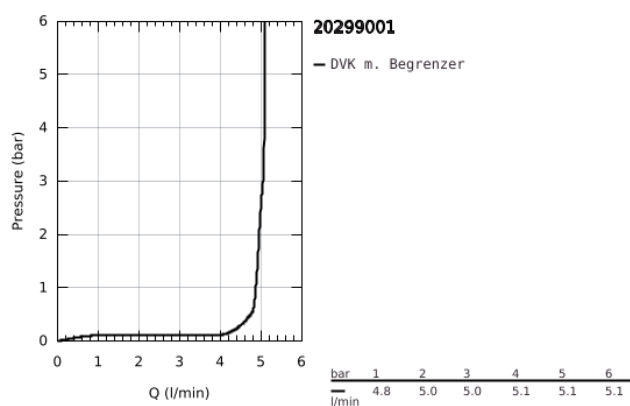
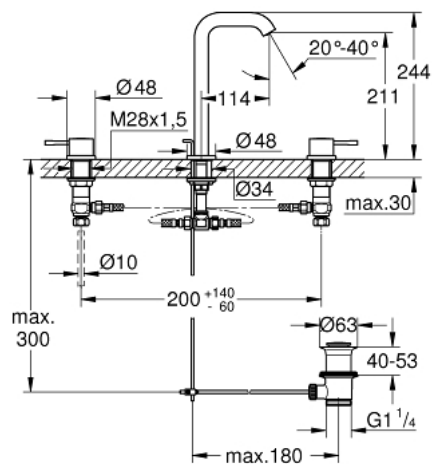


## 20 299 001 ESSENCE 3-LOCH-WASCHTISCHBATTERIE 1/2"

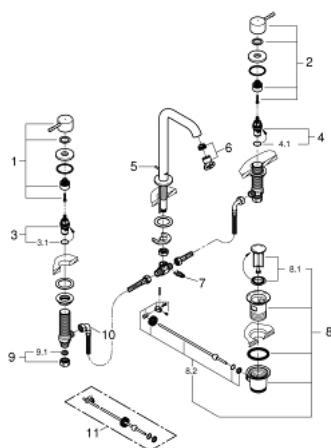


### PRODUKTBESCHREIBUNG

- Colour: chrom
- Keramik-Oberteile 1/2", 90°
- GROHE Long-Life Oberfläche
- GROHE Water Saving 5,7 l/min Mousseur
- GROHE FastFixation Schnellbefestigungssystem
- GROHE AquaGuide verstellbarer Mousseur
- Zugstangen-Ablaufgarnitur 1 1/4"
- druckfeste, flexible Verbindungsschläuche zwischen Mittelkörper und Seitenventilen



## 20 299 001 ESSENCE 3-LOCH-WASCHTISCHBATTERIE 1/2"



### ERSATZTEILE, Januar 2014 – now

- 1: Griff (Bestell-Nr. 48272000)
  - 2: Griff (Bestell-Nr. 48273000)
  - 3: Keramik-Oberteil 1/2" (Bestell-Nr. 45882000)
  - 3.1: O-Ring Ø18,2 x Ø1,7 (Bestell-Nr. 0392400M)
  - 4: Keramik-Oberteil 1/2" (Bestell-Nr. 45883000)
  - 4.1: O-Ring Ø18,2 x Ø1,7 (Bestell-Nr. 0392400M)
  - 5: Zugstange (Bestell-Nr. 65196000)
  - 6: Mousseur (Bestell-Nr. 48270000)
  - 7: Befestigungsklammer (Bestell-Nr. 6554100M)
  - 8: Ablaufgarnitur 1 1/4" (Bestell-Nr. 28910000)
  - 8.1: Stopfen (Bestell-Nr. 07182000)
  - 8.2: Excenterstange (Bestell-Nr. 07052000)
  - 9: Verschraubung 1/2" (Bestell-Nr. 1290100M)
  - 9.1: Dichtung Ø18,5 x Ø12 x 2 (Bestell-Nr. 0138900M)
  - 10: Anschlussschlauch (Bestell-Nr. 45704000)
  - 11: Excenterstange (Bestell-Nr. 07341000)\*
- \* Sonderzubehör