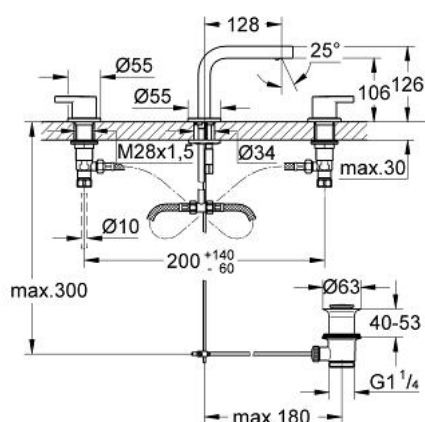


20 304 000 LINEARE ROBINETTERIE 3-TROUS POUR LAVABO, 1/2"



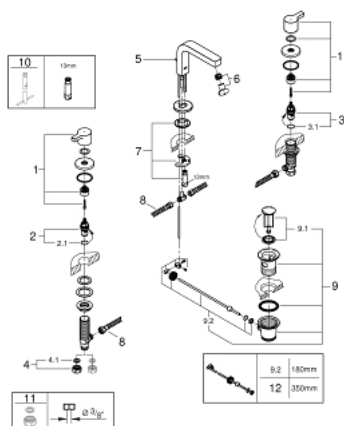
PRODUKTBESCHREIBUNG

- Colour: chromé
- Tête à disques céramique Carbodur 1/2"; 1/4 de tour
- GROHE Long-Life finition durable
- GROHE FastFixation installation rapide
- Tirette et garniture de vidage 1-1/4"
- Flexibles de raccordement du bec aux robinets latéraux



20 304 000 LINEARE ROBINETTERIE 3-TROUS POUR LAVABO, 1/2"

ERSATZTEILE, mai 2017 – now



- 1: Poignées (Numéro de commande 48316000)
 - 2: Tête à disques en céramique 1/2" (Numéro de commande 45882000)
 - 2.1: joint torique Ø18,2 x Ø1,7 (Numéro de commande 0392400M)
 - 3: Tête à disques en céramique 1/2" (Numéro de commande 45883000)
 - 3.1: joint torique Ø18,2 x Ø1,7 (Numéro de commande 0392400M)
 - 4: Ecrou 1/2" x 14,5 mm (Numéro de commande 1290200M)
 - 4.1: Joint Ø18,5 x Ø12 x 2 (Numéro de commande 0138900M)
 - 5: Coulisse fileté (Numéro de commande 65196000)
 - 6: Mousseur (Numéro de commande 13994000)
 - 7: Fixation M26x1,5 (Numéro de commande 46671000)
 - 8: Flexible 350 mm (Numéro de commande 45442000)
 - 9: Garniture de vidage 1 1/4" (Numéro de commande 28910000)
 - 9.1: Clapet (Numéro de commande 07182000)
 - 9.2: tige du collier d'excentrique (Numéro de commande 07052000)
 - 10: Clé plate SW 46 mm à 6 pans (Numéro de commande 19017000)*
 - 11: Bague fileté 1/2" (Numéro de commande 1290100M)*
 - 12: tige du collier d'excentrique (Numéro de commande 07341000)*
- * Accessoires spéciaux