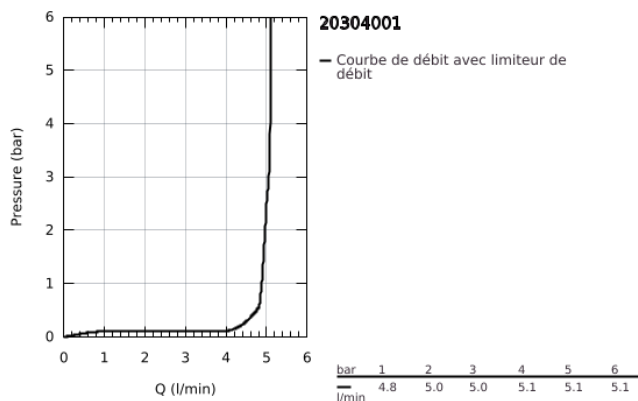
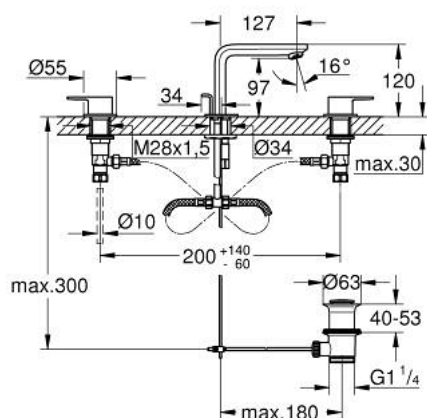


## 20 304 001 LINEARE ROBINETTERIE 3-TROUS POUR LAVABO, 1/2"



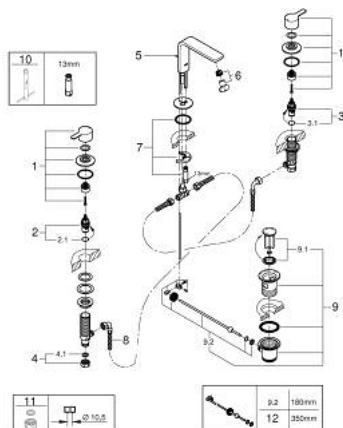
### PRODUKTBESCHREIBUNG

- Colour: chromé
- Tête à disques céramique Carbodur 1/2"; 1/4 de tour
- GROHE Long-Life finition durable
- GROHE Économie d'eau Consommation d'eau réduite, jet parfait
- Débit maximum : 5 l/min à 3 bars
- GROHE FastFixation installation rapide
- Tirette et garniture de vidage 1-1/4"
- Flexibles de raccordement du bec aux robinets latéraux



## 20 304 001 LINEARE ROBINETTERIE 3-TROUS POUR LAVABO, 1/2"

### ERSATZTEILE , juillet 2016 – now



- 1: Poignées (Numéro de commande 48357000)
  - 2: Tête à disques en céramique 1/2" (Numéro de commande 45882000)
  - 2.1: joint torique Ø18,2 x Ø1,7 (Numéro de commande 0392400M)
  - 3: Tête à disques en céramique 1/2" (Numéro de commande 45883000)
  - 3.1: joint torique Ø18,2 x Ø1,7 (Numéro de commande 0392400M)
  - 4: Ecrou 1/2" x 14,5 mm (Numéro de commande 1290200M)
  - 4.1: Joint Ø18,5 x Ø12 x 2 (Numéro de commande 0138900M)
  - 5: Coulisse fileté (Numéro de commande 65196000)
  - 6: Mousseur (Numéro de commande 13994000)
  - 7: Fixation M26x1,5 (Numéro de commande 46671000)
  - 8: Flexible de raccordement (Numéro de commande 45704000)
  - 9: Garniture de vidage 1 1/4" (Numéro de commande 28910000)
  - 9.1: Clapet (Numéro de commande 07182000)
  - 9.2: tige du collier d'excentrique (Numéro de commande 07052000)
  - 10: Clé plate SW 46 mm à 6 pans (Numéro de commande 19017000)\*
  - 11: Bague fileté 1/2" (Numéro de commande 1290100M)\*
  - 12: tige du collier d'excentrique (Numéro de commande 07341000)\*
- \* Accessoires spéciaux