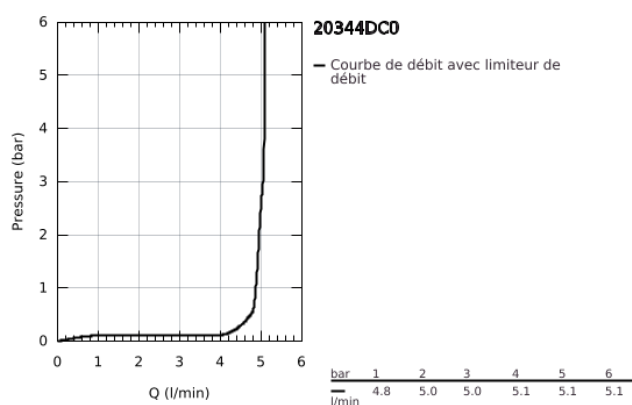


20 344 DC0 ALLURE BRILLIANT ROBINETTERIE 3-TROUS POUR LAVABO, 1/2"

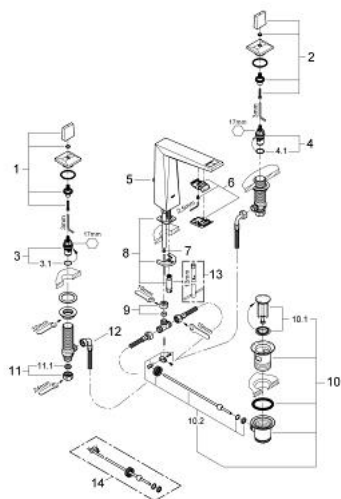


PRODUKTBESCHREIBUNG

- Colour: supersteel
- Tête à disques céramique Carbodur 1/2"; 1/4 de tour
- Finition GROHE Long-Life
- GROHE Water Saving débit réglé à 5 l/min
- Bec avec mousseur intégré
- Tirette et garniture de vidage 1-1/4"
- Flexibles de raccordement du bec aux robinets latéraux



20 344 DC0 ALLURE BRILLIANT ROBINETTERIE 3-TROUS POUR LAVABO, 1/2"



ERSATZTEILE , mars 2018 – now

- 2: Poignées (Numéro de commande 48320DC0)
- 3: Tête à disques en céramique 1/2" (Numéro de commande 45882000)
- 3.1: joint torique Ø18,2 x Ø1,7 (Numéro de commande 0392400M)
- 4: Tête à disques en céramique 1/2" (Numéro de commande 45883000)
- 4.1: joint torique Ø18,2 x Ø1,7 (Numéro de commande 0392400M)
- 5: Coulisse filetée (Numéro de commande 46787DC0)
- 6: Ecoulement eau (Numéro de commande 46794DC0)
- 7: Régulateur de débit (Numéro de commande 48160000)
- 8: Fixation M26x1,5 (Numéro de commande 46671000)
- 9: Raccord olive (Numéro de commande 12914000)
- 10: Garniture de vidage 1 1/4" (Numéro de commande 28910DC0)
- 10.1: Clapet (Numéro de commande 07182DC0)
- 10.2: tige du collier d'excentrique (Numéro de commande 07052000)
- 11: Bague filetée 1/2" (Numéro de commande 1290100M)
- 11.1: Joint Ø18,5 x Ø12 x 2 (Numéro de commande 0138900M)
- 12: Flexible de raccordement (Numéro de commande 45704000)
- 13: Clé plate SW 46 mm à 6 pans (Numéro de commande 19017000)*
- 14: tige du collier d'excentrique (Numéro de commande 07341000)*

* Accessoires spéciaux