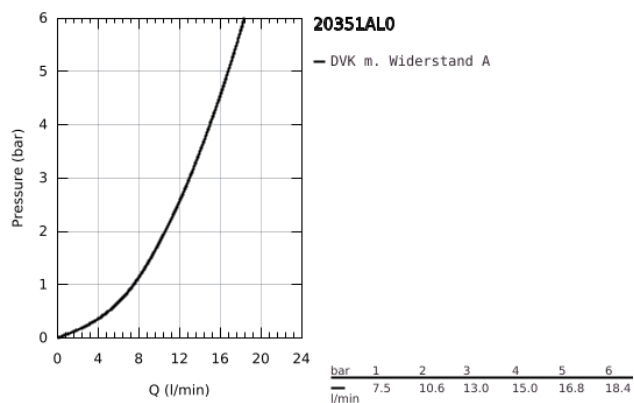
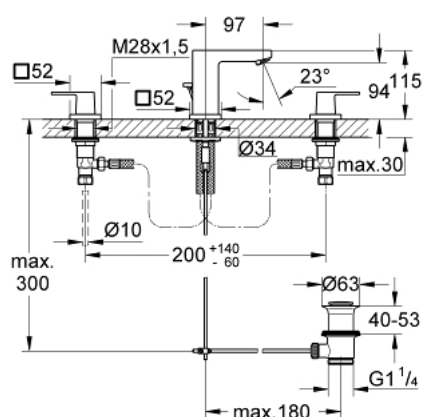


20 351 AL0 EUROCUBE 3-LOCH WASCHTISCHBATTERIE, 1/2"



PRODUKTBESCHREIBUNG

- Colour: hard graphite gebürstet
- Keramik-Oberteile 1/2", 90°
- GROHE Long-Life Oberfläche
- GROHE FastFixation Plus Schnellbefestigungssystem
- Auslauf mit Mousseur
- Zugstangen-Ablaufgarnitur 1 1/4"
- druckfeste, flexible Verbindungsschläuche zwischen Mittelkörper und Seitenventilen



20 351 AL0 EUROCUBE 3-LOCH WASCHTISCHBATTERIE, 1/2"



ERSATZTEILE , März 2019 – now

- 1: Griffpaar (Bestell-Nr. 48321AL0)
 - 2: Keramik-Oberteil 1/2" (Bestell-Nr. 45882000)
 - 2.1: O-Ring Ø18,2 x Ø1,7 (Bestell-Nr. 0392400M)
 - 3: Keramik-Oberteil 1/2" (Bestell-Nr. 45883000)
 - 3.1: O-Ring Ø18,2 x Ø1,7 (Bestell-Nr. 0392400M)
 - 4: Verschraubung 1/2" (Bestell-Nr. 1290100M)
 - 4.1: Dichtung Ø18,5 x Ø12 x 2 (Bestell-Nr. 0138900M)
 - 5: Mousseur (Bestell-Nr. 13929AL0)
 - 6: Zugstange (Bestell-Nr. 46787AL0)
 - 7: Rosette (Bestell-Nr. 48421AL0)
 - 8: Gegenverschraubung (Bestell-Nr. 46671000)
 - 9: Ablaufgarnitur 1 1/4" (Bestell-Nr. 28910AL0)
 - 9.1: Stopfen (Bestell-Nr. 07182AL0)
 - 9.2: Excenterstange (Bestell-Nr. 07052000)
 - 10: Überwurfmutter 1/2x Ø14,5 (Bestell-Nr. 1290200M)*
 - 11: Montageschlüssel (Bestell-Nr. 19017000)*
 - 12: Excenterstange (Bestell-Nr. 07341000)*
- * Sonderzubehör