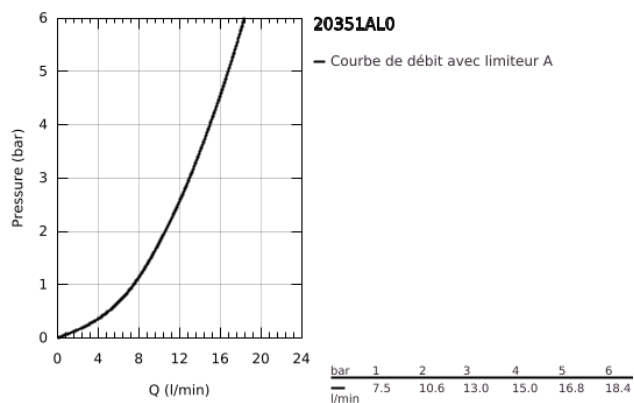
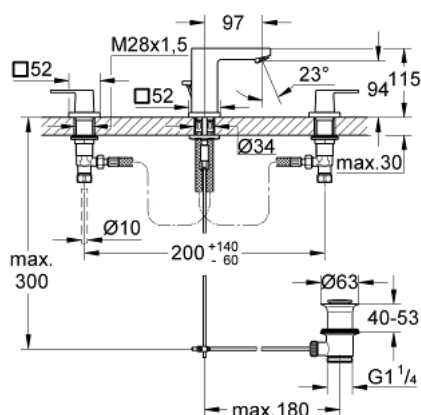


20 351 AL0 EUROCUBE ROBINETTERIE 3-TROUS POUR LAVABO, 1/2"

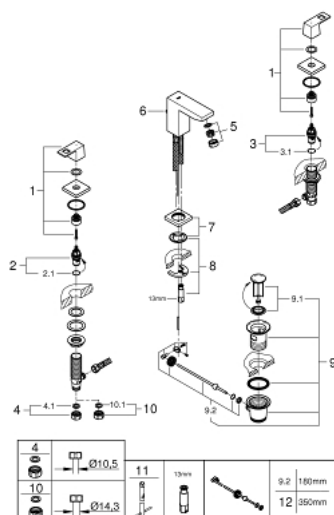


PRODUKTBESCHREIBUNG

- Colour: hard graphite brossé
- Tête à disques céramique Carbodur 1/2"; 1/4 de tour
- finition GROHE Long-Life
- GROHE FastFixation Plus installation ultra rapide
- Bec avec mousseur
- Tirette et garniture de vidage 1-1/4"
- Flexibles de raccordement du bec aux robinets latéraux



20 351 AL0 EUROCUBE ROBINETTERIE 3-TROUS POUR LAVABO, 1/2"



ERSATZTEILE , mars 2019 – now

- 1: Poignées (Numéro de commande 48321AL0)
 - 2: Tête à disques en céramique 1/2" (Numéro de commande 45882000)
 - 2.1: joint torique Ø18,2 x Ø1,7 (Numéro de commande 0392400M)
 - 3: Tête à disques en céramique 1/2" (Numéro de commande 45883000)
 - 3.1: joint torique Ø18,2 x Ø1,7 (Numéro de commande 0392400M)
 - 4: Bague filetée 1/2" (Numéro de commande 1290100M)
 - 4.1: Joint Ø18,5 x Ø12 x 2 (Numéro de commande 0138900M)
 - 5: Mousseur (Numéro de commande 13929AL0)
 - 6: Coulisse filetée (Numéro de commande 46787AL0)
 - 7: Rosace (Numéro de commande 48421AL0)
 - 8: Fixation M26x1,5 (Numéro de commande 46671000)
 - 9: Garniture de vidage 1 1/4" (Numéro de commande 28910AL0)
 - 9.1: Clapet (Numéro de commande 07182AL0)
 - 9.2: tige du collier d'excentrique (Numéro de commande 07052000)
 - 10: Erou 1/2" x 14,5 mm (Numéro de commande 1290200M)*
 - 11: Clé plate SW 46 mm à 6 pans (Numéro de commande 19017000)*
 - 12: tige du collier d'excentrique (Numéro de commande 07341000)*
- * Accessoires spéciaux