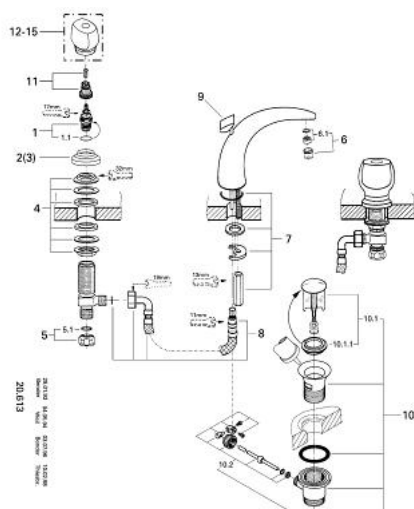


20 611 B00 FLORIDA MISCELATORE A TRE FORI PER LAVABO DA 1/2"

DESCRIZIONE PRODOTTO

- vitone a dischi ceramici 1/2", 180°
- bocca fissa
- resistente alla pressione, con raccordi flessibili
- tra metà corpo e valvola laterale
- dado di raccordo con diam interno 10,5-mm
- scarico a saltarello 1 1/4"
- senza maniglie
- finitura GROHE Long-Life

20 611 B00 FLORIDA MISCELATORE A TRE FORI PER LAVABO DA 1/2"



20.611

PARTIDIRICAMBIO , gennaio 1986 – now

- 1: Testina in ceramica da 1/2" (Ordine n. 45346000)
- 1.1: O-ring Ø 18,2 x Ø 1,7 (Ordine n. 0392400M)
- 2: Flangia Ø62 (Ordine n. 45223B00)
- 3: rosetta (Ordine n. 45224B00)
- 4: Controviti M28 x 1,5 (Ordine n. 45025000)
- 5: Ghiera 1/2" (Ordine n. 1290100M)
- 5.1: Guarnizione in fibra Ø 18,5 x Ø 12 x 2 (Ordine n. 0138900M)
- 6: Mousseur (Ordine n. 13929B00)
- 6.1: Ricambio aeratore M22x1 e M24x1 (Ordine n. 45002000)
- 7: Gruppo di serraggio astina (Ordine n. 45226000)
- 8: Tubo flessibile (Ordine n. 45461000)
- 9: Astina a saltarello (Ordine n. 45177B00)
- 10: Piletta di scarico completa
con tappo circolare,
asta a snodo e
raccordo con viti di
bloccaggio (Ordine n. 28910B00)
- 10.1: Tappo (Ordine n. 07182B00)
- 10.1.1: Guarnizione (Ordine n. 0506500M)
- 10.2: Asta eccentrica (Ordine n. 07052000)
- 11: Kit ricambio per fissaggio (Ordine n. 45186000)
- 11.1: O-ring Ø 18,2 x Ø 1,7 (Ordine n. 0392400M)
- 12: Manopola (Ordine n. 45180B00)*
- 13: Maniglie Flor. (Ordine n. 45230B00)*
- 14: Manopola (Ordine n. 45206B00)*
- 15: Manig. 1/2 (Ordine n. 45207B00)*
- * Accessori speciali