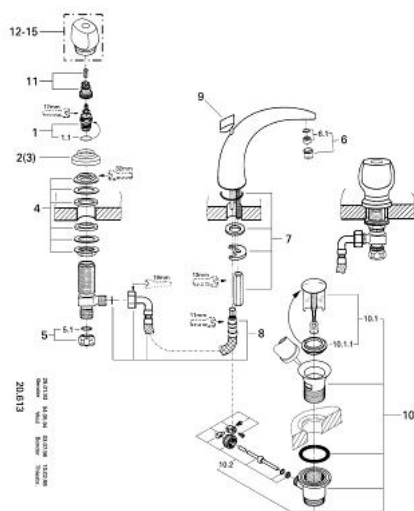


20 611 Z00 **FLORIDA MÉLANGEUR 3 TROUS 1/2" LAVABO**

PRODUKTBESCHREIBUNG

- Colour: messing
- Têtes céramique Carbodur 1/2", 180°
- Bec coulé fixe avec mousseur
- Flexibles de raccordement
- entre corps au milieu et robinet latéral
- Ecrous 10,5 mm
- Tirette et garniture de vidage 1-1/4"
- sans poignées
- GROHE Long-Life finition durable

20 611 Z00 FLORIDA MÉLANGEUR 3 TROUS 1/2" LAVABO



20.611

ERSATZTEILE , janvier 1986 – now

- 1: Tête à disques en céramique 1/2" (Numéro de commande 45346000)
- 1.1: joint torique Ø18,2 x Ø1,7 (Numéro de commande 0392400M)
- 2: Rosace dia.62mm (Numéro de commande 45223Z00)
- 4: Fixation M28x1,5 (Numéro de commande 45025000)
- 5: Bague fileté 1/2" (Numéro de commande 1290100M)
- 5.1: Joint Ø18,5 x Ø12 x 2 (Numéro de commande 0138900M)
- 6: Mousseur (Numéro de commande 13929Z00)
- 6.1: Garniture de mousseur M22+24 IA (Numéro de commande 45002000)
- 7: Fixation M26x1,5 (Numéro de commande 45226000)
- 8: Flexible 350 mm (Numéro de commande 45461000)
- 9: Coulisse fileté (Numéro de commande 45177Z00)
- 10: Garniture de vidage 1 1/4" (Numéro de commande 28910Z00)
- 10.1: Clapet (Numéro de commande 07182Z00)
- 10.1.1: Joint (Numéro de commande 0506500M)
- 10.2: tige du collier d'excentrique (Numéro de commande 07052000)
- 11: Fixation de croisillon (Numéro de commande 45186000)
- 11.1: joint torique Ø18,2 x Ø1,7 (Numéro de commande 0392400M)
- 12: Croisillon Florida (Numéro de commande 45180Z00)*
- 13: Croisillon Florida 115 (Numéro de commande 45230Z00)*
- 14: Poignée Symetra (Numéro de commande 45206Z00)*
- 15: Croisillon Dorina 1/2 (Numéro de commande 45207Z00)*

* Accessoires spéciaux