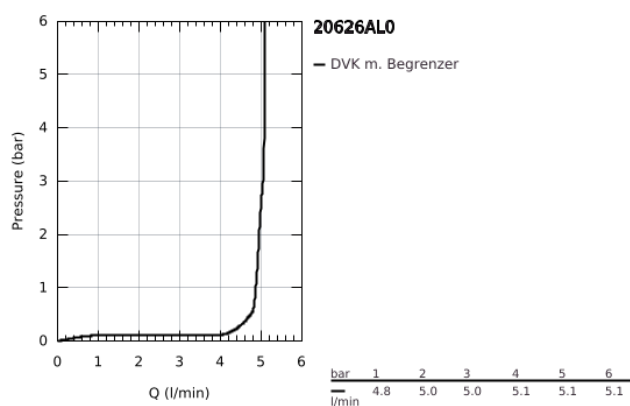
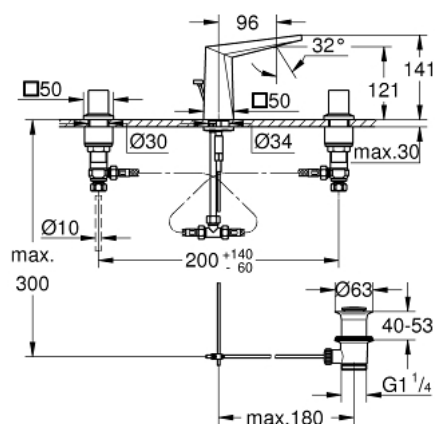


20 626 AL0 ALLURE BRILLIANT 3-LOCH-WASCHTISCHBATTERIE, 1/2"

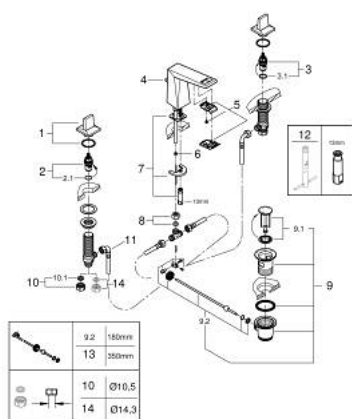


PRODUKTBESCHREIBUNG

- Colour: hard graphite gebürstet
- Keramik-Oberteile 1/2", 90°
- GROHE Long-Life Oberfläche
- GROHE Water Saving - weniger Wasser, perfekter Wasserfluss
- Maximaler Durchfluss (bei 3 bar): 5 l/min
- flacher Auslauf mit integriertem Mousseur
- Zugstangen-Ablaufgarnitur 1 1/4"
- druckfeste, flexible Verbindungsschläuche zwischen Mittelkörper und Seitenventilen



20 626 AL0 ALLURE BRILLIANT 3-LOCH-WASCHTISCHBATTERIE, 1/2"



ERSATZTEILE , Oktober 2021 – now

- 1: Griffpaar (Bestell-Nr. 48320AL0)
 - 2: Keramik-Oberteil 1/2" (Bestell-Nr. 45882000)
 - 2.1: O-Ring Ø18,2 x Ø1,7 (Bestell-Nr. 0392400M)
 - 3: Keramik-Oberteil 1/2" (Bestell-Nr. 45883000)
 - 3.1: O-Ring Ø18,2 x Ø1,7 (Bestell-Nr. 0392400M)
 - 4: Zugstange (Bestell-Nr. 46787AL0)
 - 5: Wasserführung (Bestell-Nr. 46794AL0)
 - 6: Durchflusskonstanthalter (Bestell-Nr. 48160000)
 - 7: Gegenverschraubung (Bestell-Nr. 46671000)
 - 8: Verschraubung 3/8" x Ø10 (Bestell-Nr. 12914000)
 - 8.1: Dichtung (Bestell-Nr. 45279000)
 - 9: Ablaufgarnitur 1 1/4" (Bestell-Nr. 28910AL0)
 - 9.1: Stopfen (Bestell-Nr. 07182AL0)
 - 9.2: Exzenterstange (Bestell-Nr. 07052000)
 - 10: Verschraubung 1/2" (Bestell-Nr. 1290100M)
 - 10.1: Dichtung Ø18,5 x Ø12 x 2 (Bestell-Nr. 0138900M)
 - 11: Anschlussschlauch (Bestell-Nr. 45704000)
 - 12: Montageschlüssel (Bestell-Nr. 19017000)*
 - 13: Exzenterstange (Bestell-Nr. 07341000)*
 - 14: Überwurfmutter 1/2" x Ø14,5 (Bestell-Nr. 1290200M)*
- * Sonderzubehör