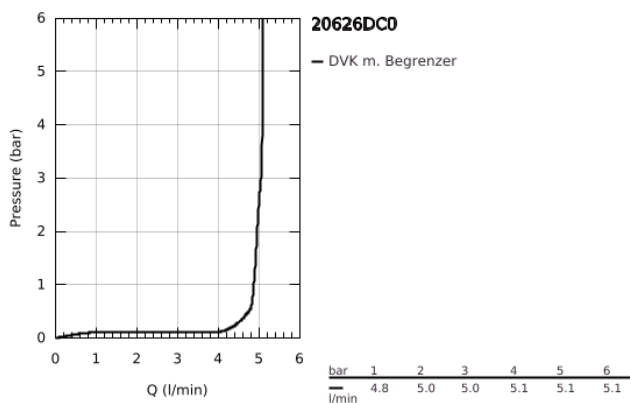
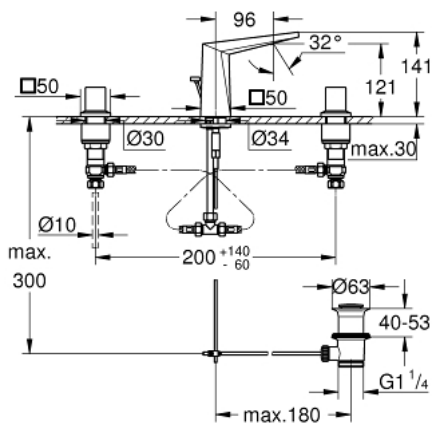


20 626 DC0 **ALLURE BRILLIANT 3-LOCH-WASCHTISCHBATTERIE, 1/2"**

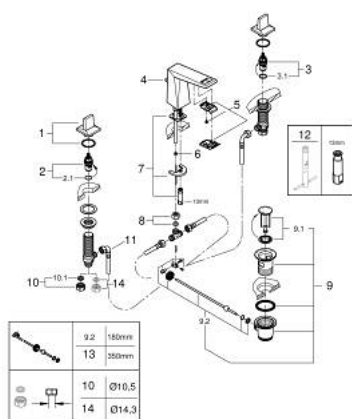


## PRODUKTBESCHREIBUNG

- Colour: supersteel
- Keramik-Oberteile 1/2", 90°
- GROHE Long-Life Oberfläche
- GROHE Water Saving - weniger Wasser, perfekter Wasserfluss
- Maximaler Durchfluss (bei 3 bar): 5 l/min
- flacher Auslauf mit integriertem Mousseur
- Zugstangen-Ablaufgarnitur 1 1/4"
- druckfeste, flexible Verbindungsschläuche zwischen Mittelkörper und Seitenventilen



## 20 626 DC0 **ALLURE BRILLIANT 3-LOCH-WASCHTISCHBATTERIE, 1/2"**



### ERSATZTEILE , Oktober 2021 – now

- 1: Griffpaar (Bestell-Nr. 48320DC0)
  - 2: Keramik-Oberteil 1/2" (Bestell-Nr. 45882000)
  - 2.1: O-Ring Ø18,2 x Ø1,7 (Bestell-Nr. 0392400M)
  - 3: Keramik-Oberteil 1/2" (Bestell-Nr. 45883000)
  - 3.1: O-Ring Ø18,2 x Ø1,7 (Bestell-Nr. 0392400M)
  - 4: Zugstange (Bestell-Nr. 46787DC0)
  - 5: Wasserführung (Bestell-Nr. 46794DC0)
  - 6: Durchflusskonstanthalter (Bestell-Nr. 48160000)
  - 7: Gegenverschraubung (Bestell-Nr. 46671000)
  - 8: Verschraubung 3/8" x Ø10 (Bestell-Nr. 12914000)
  - 8.1: Dichtung (Bestell-Nr. 45279000)
  - 9: Ablaufgarnitur 1 1/4" (Bestell-Nr. 28910DC0)
  - 9.1: Stopfen (Bestell-Nr. 07182DC0)
  - 9.2: Exzenterstange (Bestell-Nr. 07052000)
  - 10: Verschraubung 1/2" (Bestell-Nr. 1290100M)
  - 10.1: Dichtung Ø18,5 x Ø12 x 2 (Bestell-Nr. 0138900M)
  - 11: Anschlussschlauch (Bestell-Nr. 45704000)
  - 12: Montageschlüssel (Bestell-Nr. 19017000)\*
  - 13: Exzenterstange (Bestell-Nr. 07341000)\*
  - 14: Überwurfmutter 1/2" x Ø14,5 (Bestell-Nr. 1290200M)\*
  - 14.1: Dichtung Ø18,5 x Ø12 x 2 (Bestell-Nr. 0138900M)
- \* Sonderzubehör