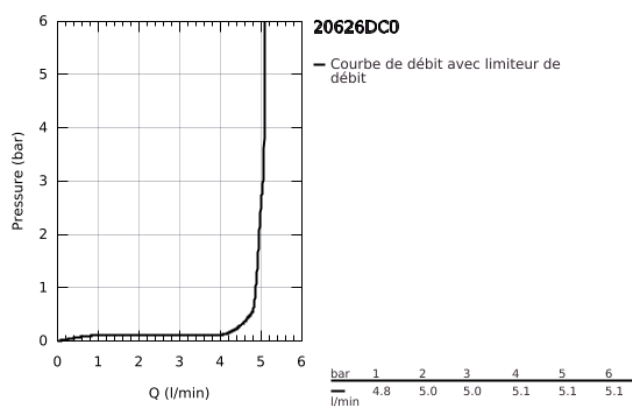
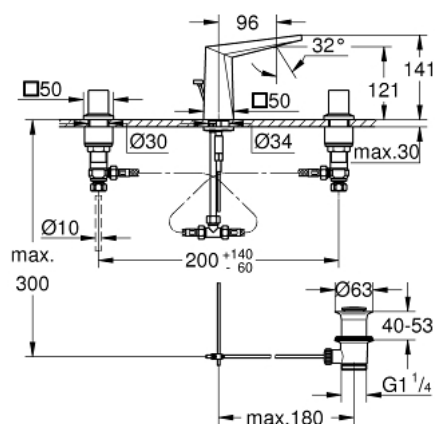


## 20 626 DC0 ALLURE BRILLIANT ROBINETTERIE 3-TROUS POUR LAVABO, 1/2"



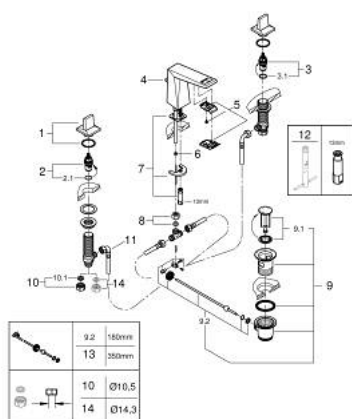
### PRODUKTBESCHREIBUNG

- Colour: supersteel
- Tête à disques céramique Carbodur 1/2"; 1/4 de tour
- finition GROHE Long-Life
- GROHE Économie d'eau Consommation d'eau réduite, jet parfait
- Débit maximum : 5 l/min à 3 bars
- Bec bas avec mousseur intégré
- Tirette et garniture de vidage 1-1/4"
- Flexibles de raccordement du bec aux robinets latéraux



## 20 626 DC0 ALLURE BRILLIANT ROBINETTERIE 3-TROUS POUR LAVABO, 1/2"

ERSATZTEILE , octobre 2021 – now



- 1: Poignées (Numéro de commande 48320DC0)
- 2: Tête à disques en céramique 1/2" (Numéro de commande 45882000)
- 2.1: joint torique Ø18,2 x Ø1,7 (Numéro de commande 0392400M)
- 3: Tête à disques en céramique 1/2" (Numéro de commande 45883000)
- 3.1: joint torique Ø18,2 x Ø1,7 (Numéro de commande 0392400M)
- 4: Coulisse fileté (Numéro de commande 46787DC0)
- 5: Ecoulement eau (Numéro de commande 46794DC0)
- 6: Régulateur de débit (Numéro de commande 48160000)
- 7: Fixation M26x1,5 (Numéro de commande 46671000)
- 8: Raccord olive (Numéro de commande 12914000)
- 8.1: Joint (Numéro de commande 45279000)
- 9: Garniture de vidage 1 1/4" (Numéro de commande 28910DC0)
- 9.1: Clapet (Numéro de commande 07182DC0)
- 9.2: tige du collier d'excentrique (Numéro de commande 07052000)
- 10: Bague fileté 1/2" (Numéro de commande 1290100M)
- 10.1: Joint Ø18,5 x Ø12 x 2 (Numéro de commande 0138900M)
- 11: Flexible de raccordement (Numéro de commande 45704000)
- 12: Clé plate SW 46 mm à 6 pans (Numéro de commande 19017000)\*
- 13: tige du collier d'excentrique (Numéro de commande 07341000)\*
- 14: Ecrou 1/2" x 14,5 mm (Numéro de commande 1290200M)\*
- 14.1: Joint Ø18,5 x Ø12 x 2 (Numéro de commande 0138900M)

\* Accessoires spéciaux