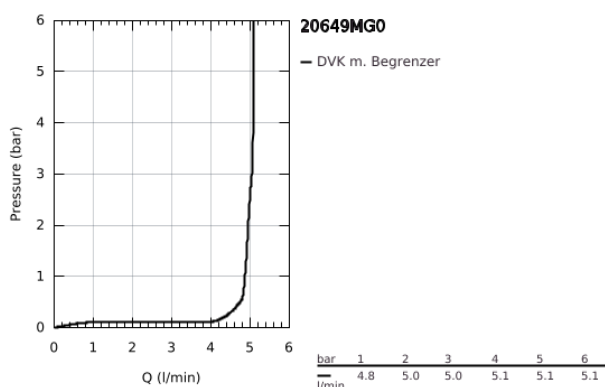
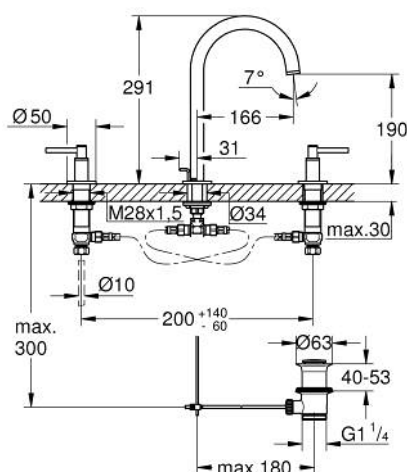


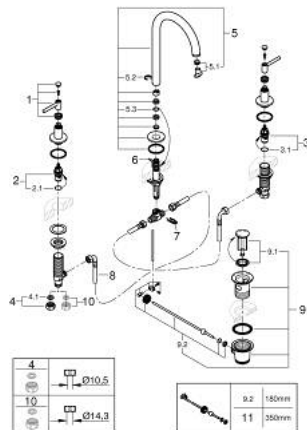
20 649 MG0 ATRIO 3-LOCH WASCHTISCHBATTERIE, 1/2" L-SIZE



PRODUKTBESCHREIBUNG

- Colour: satin graphite
- Keramik-Oberteile 1/2", 90°
- GROHE Long-Life Oberfläche
- GROHE Water Saving - weniger Wasser, perfekter Wasserfluss
- Maximaler Durchfluss (bei 3 bar): 5 l/min
- schwenkbarer Bogenauslauf mit Anschlagbegrenzung
- Schwenkbereich wählbar 0° / 150° / 360°
- Zugstangen-Abflussgarnitur 1 1/4"
- druckfeste, flexible Verbindungsschläuche zwischen Mittelkörper und Seitenventilen
- mit Hebelgriffen
- ein Set mit "H" und "C" Markierung, ein Set ohne Warm-Kalt-Markierung im Lieferumfang enthalten

20 649 MG0 ATRIO 3-LOCH WASCHTISCHBATTERIE, 1/2" L-SIZE



ERSATZTEILE , Oktober 2022 – now

- 1: Hebelgriffe (Bestell-Nr. 14216MG0)
- 2: Keramik-Oberteile 1/2" (Bestell-Nr. 45882000)
- 2.1: O-Ring Ø18,2 x Ø1,7 (Bestell-Nr. 0392400M)
- 3: Keramik-Oberteile 1/2" (Bestell-Nr. 45883000)
- 3.1: O-Ring Ø18,2 x Ø1,7 (Bestell-Nr. 0392400M)
- 4: Verschraubung 1/2" (Bestell-Nr. 1290100M)
- 4.1: Dichtung Ø18,5 x Ø12 x 2 (Bestell-Nr. 0138900M)
- 5: Auslauf (Bestell-Nr. 101298MG00)
- 5.1: Laminar-Strahlregler (Bestell-Nr. 48408000)
- 5.2: Sicherungsring (Bestell-Nr. 4826600M)
- 5.3: Dichtung (Bestell-Nr. 0128500M)
- 6: Zugstange (Bestell-Nr. 65196MG0)
- 7: Befestigungsklammer (Bestell-Nr. 6554100M)
- 8: Anschlussschlauch (Bestell-Nr. 45704000)
- 9: Ablaufgarnitur 1 1/4" (Bestell-Nr. 28910MG0)
- 9.1: Stopfen (Bestell-Nr. 07182MG0)
- 9.2: Exzenterstange (Bestell-Nr. 07052000)
- 10: Überwurfmutter 1/2" x Ø14,5 (Bestell-Nr. 1290200M)*
- 11: Exzenterstange (Bestell-Nr. 07341000)*

* Sonderzubehör