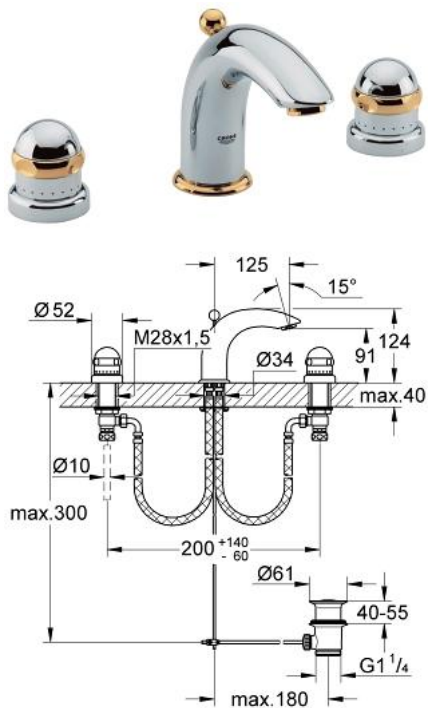
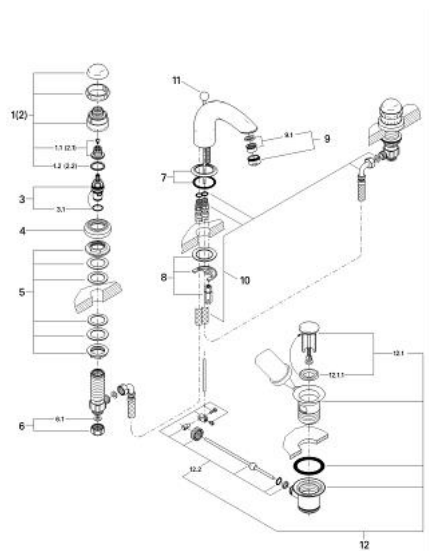


20 893 IG0 **SENTOSA MÉLANGEUR 3 TROUS 1/2" LAVABO**

PRODUKTBESCHREIBUNG

- Couleur: chromé/doré
- Têtes céramique Carbodur 1/2", 180°
- Bec coulé fixe avec mousseur
- Flexibles de raccordement
- Flexibles de raccordement entre corps au milieu et robinets latéraux
- Ecrous 10,5 mm
- Tirette et garniture de vidage 1-1/4"
- GROHE Long-Life finition durable

20 893 IG0 SENTOSA MÉLANGEUR 3 TROUS 1/2" LAVABO



ERSATZTEILE , janvier 1994 – now

- 1: Croisillon (froid) 1/2", Sentosa (Numéro de commande 45538IG0)
- 1.1: Fixation de croisillon (Numéro de commande 45186000)
- 1.1.1: joint torique Ø18,2 x Ø1,7 (Numéro de commande 0392400M)
- 1.2: anneau de guidage (Numéro de commande 0202100M)
- 2: Croisillon Sentosa 1/2, rouge (Numéro de commande 45539IG0)
- 2.1: Fixation de croisillon (Numéro de commande 45186000)
- 2.2: anneau de guidage (Numéro de commande 0202100M)
- 3: Tête à disques en céramique 1/2" (Numéro de commande 45346000)
- 3.1: joint torique Ø18,2 x Ø1,7 (Numéro de commande 0392400M)
- 4: Rosace (Numéro de commande 04698000)
- 5: Fixation M28x1,5 (Numéro de commande 45025000)
- 6: Bague filetée 1/2" (Numéro de commande 1290100M)
- 6.1: Joint Ø18,5 x Ø12 x 2 (Numéro de commande 0138900M)
- 7: Rosace (Numéro de commande 04696G00)
- 8: Fixation M26x1,5 (Numéro de commande 45226000)
- 9: Mousseur (Numéro de commande 13929G00)
- 9.1: Garniture de mousseur M22+24 IA (Numéro de commande 45002000)
- 10: Flexible 350 mm (Numéro de commande 45461000)
- 11: Coulisse filetée (Numéro de commande 45850IG0)
- 12: Garniture de vidage 1 1/4" (Numéro de commande 28910000)
- 12.1: Clapet (Numéro de commande 07182000)
- 12.2: tige du collier d'excentrique (Numéro de commande 07052000)