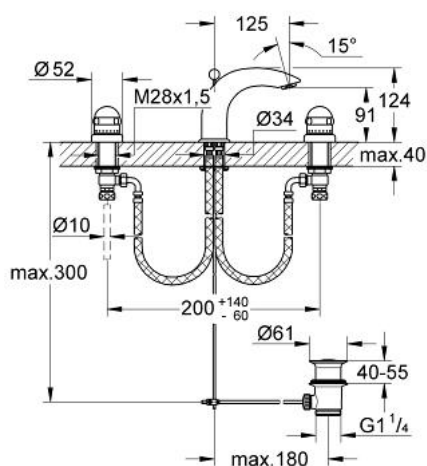


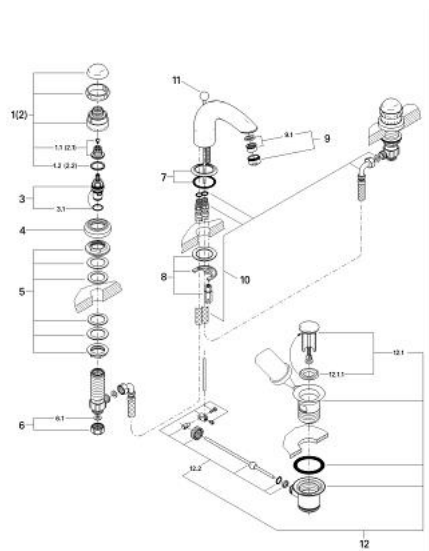
20 893 IG0 SENTOSA MISCELATORE A TRE FORI PER LAVABO DA 1/2"



DESCRIZIONE PRODOTTO

- Colour: cromo-oro
- vitone a dischi ceramici 1/2", 180°
- bocca fissa
- resistente alla pressione, con raccordi flessibili
- resistente alla pressione, con raccordi flessibili tra metà corpo e valvole laterali
- dado di raccordo con diam interno 10,5-mm
- scarico a saltarello 1 1/4"
- finitura GROHE Long-Life

20 893 IG0 SENTOSA MISCELATORE A TRE FORI PER LAVABO DA 1/2"



PARTIDIRICAMBIO , gennaio 1994 – now

- 1: Maniglia singola Sentosa (Ordine n. 45538IG0)
- 1.1: Kit ricambio per fissaggio (Ordine n. 45186000)
- 1.1.1: O-ring Ø 18,2 x Ø 1,7 (Ordine n. 0392400M)
- 1.2: Anello guida (Ordine n. 0202100M)
- 2: Maniglia singola Sentosa (Ordine n. 45539IG0)
- 2.1: Kit ricambio per fissaggio (Ordine n. 45186000)
- 2.2: Anello guida (Ordine n. 0202100M)
- 3: Testina in ceramica da 1/2" (Ordine n. 45346000)
- 3.1: O-ring Ø 18,2 x Ø 1,7 (Ordine n. 0392400M)
- 4: Rosetta (Ordine n. 04698000)
- 5: Controviti M28 x 1,5 (Ordine n. 45025000)
- 6: Ghiera 1/2" (Ordine n. 1290100M)
- 6.1: Guarnizione in fibra Ø 18,5 x Ø 12 x 2 (Ordine n. 0138900M)
- 7: Rosetta (Ordine n. 04696G00)
- 8: Gruppo di serraggio astina (Ordine n. 45226000)
- 9: Mousseur (Ordine n. 13929G00)
- 9.1: Ricambio aeratore M22x1 e M24x1 (Ordine n. 45002000)
- 10: Tubo flessibile (Ordine n. 45461000)
- 11: Astina a saltarello (Ordine n. 45850IG0)
- 12: Piletta di scarico completa
con tappo circolare,
asta a snodo e
raccordo con viti di
bloccaggio (Ordine n. 28910000)
- 12.1: Tappo (Ordine n. 07182000)
- 12.2: Asta eccentrica (Ordine n. 07052000)