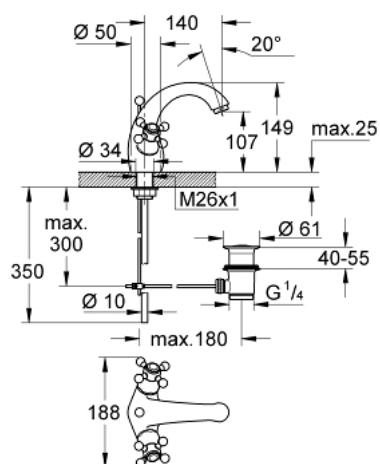


21 012 IG0 SINFONIA MÉLANGEUR MONOTROU

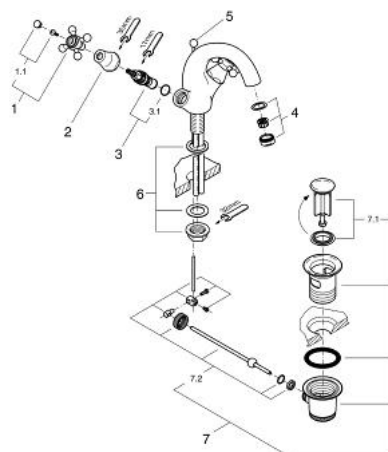


PRODUKTBESCHREIBUNG

- Colour: chromé/doré
- Têtes céramique Carbodur 1/2", 180°
- Bec fixe avec mousseur
- Saillie 130 mm
- Tirette et garniture de vidage 1-1/4"
- Croisillons X
- Flexibles de raccordement
- GROHE Long-Life finition durable



21 012 IG0 SINFONIA MÉLANGEUR MONOTROU



ERSATZTEILE , janvier 2000 – now

- 1: Croisillon (Numéro de commande 45291IG0)
- 1.1: Pastille de marquage (Numéro de commande 45305000)
- 2: Plaque de recouvrement (Numéro de commande 00061000)
- 3: Tête à disques en céramique 1/2" (Numéro de commande 45346000)
- 3.1: joint torique Ø18,2 x Ø1,7 (Numéro de commande 0392400M)
- 4: Mousseur (Numéro de commande 13929G00)
- 5: Coulisse filetée (Numéro de commande 07511IG0)
- 6: Fixation M26x1,5 (Numéro de commande 45012000)
- 7: Garniture de vidage 1 1/4" (Numéro de commande 28910IG0)
- 7.1: Clapet (Numéro de commande 07182G00)
- 7.2: tige du collier d'excentrique (Numéro de commande 07052000)