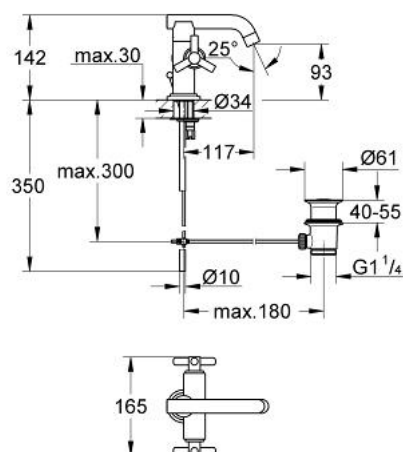


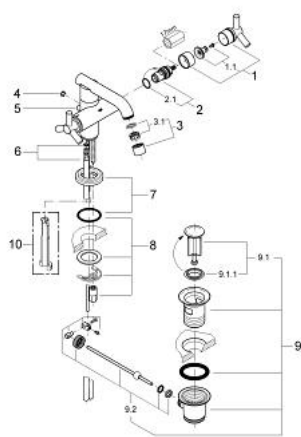
21 024 BE0 ATRIO MÉLANGEUR MONOTROU



PRODUKTBESCHREIBUNG

- Colour: nickel
- Bec fixe avec mousseur
- Tête à disques céramique Carbodur 1/2"; 1/4 de tour
- Tirette et garniture de vidage 1-1/4"
- Flexibles de raccordement
- Système de montage rapide
- Avec croisillons Y
- GROHE Long-Life finition durable

21 024 BE0 ATRIO MÉLANGEUR MONOTROU



ERSATZTEILE , janvier 2001 – now

- 1: Croisillon Atrio Ypsilon (Numéro de commande 45603BE0)
- 1.1: Fixation de croisillon (Numéro de commande 45605000)
- 2: Tête à disques en céramique 1/2" (Numéro de commande 45882000)
- 2.1: joint torique Ø18,2 x Ø1,7 (Numéro de commande 0392400M)
- 3: Mousseur (Numéro de commande 06574BE0)
- 3.1: Garniture de mousseur M22+24 IA (Numéro de commande 45002000)
- 4: Plaque de recouvrement (Numéro de commande 08102BEM)
- 5: Coulisse filetée (Numéro de commande 06575BE0)
- 6: tube en cuivre (Numéro de commande 45385000)
- 7: Rosace (Numéro de commande 45629BE0)
- 8: Fixation M26x1,5 (Numéro de commande 46249000)
- 9: Garniture de vidage 1 1/4" (Numéro de commande 28910BE0)
- 9.1: Clapet (Numéro de commande 07182BE0)
- 9.1.1: Joint (Numéro de commande 0506500M)
- 9.2: tige du collier d'excentrique (Numéro de commande 07052000)
- 10: Clé de démontage (Numéro de commande 19132000)*

* Accessoires spéciaux