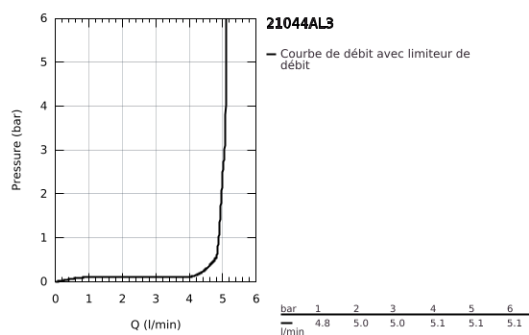
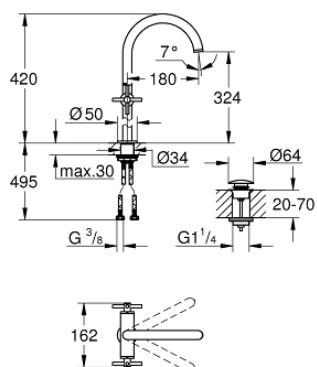


21 044 AL3 ATRIO ROBINETTERIE MONOTROU, 1/2" TAILLE XL

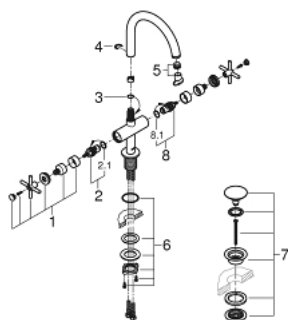


PRODUKTBESCHREIBUNG

- Colour: hard graphite brossé
- Version rehaussée
- Tête à disques céramique Carbodur 1/2"; 1/4 de tour
- Finition GROHE Long-Life
- GROHE Water Saving 5,7 l/min mousseur laminaire
- Système de montage rapide
- Bec mobile avec butée et mousseur
- Bonde de vidage clic clac 1 1/4"
- Flexibles de raccordement souples
- Croisillons X
- Deux différents sets de finitions sont inclus : un set avec les marquages "H" pour eau chaude et "C" pour eau froide et un set sans aucun marquage



21 044 AL3 **ATRIO ROBINETTERIE MONOTROU, 1/2"**
TAILLE XL



ERSATZTEILE, août 2018 – now

- 1: Poignées croisillons Y (Numéro de commande 18026AL3)
- 2: Tête à disques en céramique 1/2" (Numéro de commande 45883000)
- 2.1: joint torique Ø18,2 x Ø1,7 (Numéro de commande 0392400M)
- 3: Anneau de recouvrement (Numéro de commande 0128500M)
- 4: anneau d'arrêt (Numéro de commande 4826600M)
- 5: Brise-jet laminar (Numéro de commande 48408000)
- 6: Fixation M30x1,5 (Numéro de commande 48384000)
- 7: Bonde clic clac (Numéro de commande 65807AL0)
- 8: Tête à disques en céramique 1/2" (Numéro de commande 45882000)
- 8.1: joint torique Ø18,2 x Ø1,7 (Numéro de commande 0392400M)