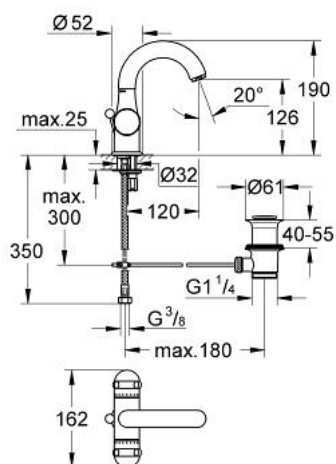


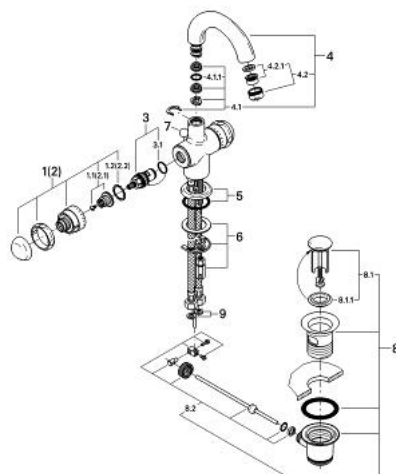
21 106 000 SENTOSA MÉLANGEUR MONOTROU



PRODUKTBESCHREIBUNG

- Colour: chromé
- Têtes céramique Carbodur 1/2", 180°
- Bec mobile avec butée et mousseur
- Tirette et garniture de vidage 1-1/4"
- Flexibles de raccordement souples
- Système de montage rapide
- GROHE Long-Life finition durable



21 106 000 **SENTOSA MÉLANGEUR MONOTROU**

ERSATZTEILE, janvier 1993 – now

- 1: Croisillon Sentosa 1/2, rouge (Numéro de commande 455391P0)
- 1.1: Fixation de croisillon (Numéro de commande 45186000)
- 1.1.1: joint torique Ø18,2 x Ø1,7 (Numéro de commande 0392400M)
- 1.2: anneau de guidage (Numéro de commande 0202100M)
- 2: Croisillon (froid) 1/2", Sentosa (Numéro de commande 455381P0)
- 2.1: Fixation de croisillon (Numéro de commande 45186000)
- 2.2: anneau de guidage (Numéro de commande 0202100M)
- 3: Tête à disques en céramique 1/2" (Numéro de commande 45346000)
- 3.1: joint torique Ø18,2 x Ø1,7 (Numéro de commande 0392400M)
- 4: Bec coulé orientable (Numéro de commande 13014000)
- 4.1: Anneau de recouvrement (Numéro de commande 0128500M)
- 4.2: anneau d'arrêt (Numéro de commande 0485300M)
- 4.3: Mousseur (Numéro de commande 13929000)
- 5: Rosace (Numéro de commande 45540000)
- 6: Fixation M26x1,5 (Numéro de commande 46249000)
- 7: Coulisse filetée (Numéro de commande 45541P00)
- 8: Garniture de vidage 1 1/4" (Numéro de commande 28910000)
- 8.1: Clapet (Numéro de commande 07182000)
- 8.2: tige du collier d'excentrique (Numéro de commande 07052000)
- 9: joint Ø14,5 x Ø8 x 2 (Numéro de commande 0138300M)