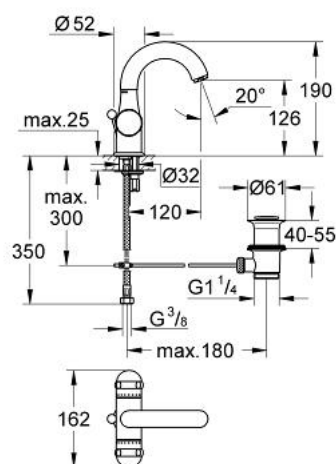


21 106 LG0 SENTOSA BATTERIA MONOFORO PER LAVABO

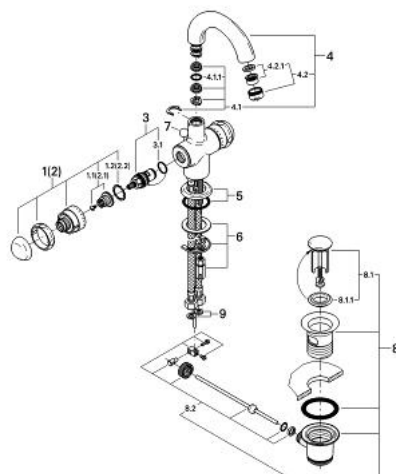


DESCRIZIONE PRODOTTO

- vitone a dischi ceramici 1/2", 180°
- bocca girevole con mousseur e limitatore di portata
- scarico a saltarello 1 1/4"
- con raccordi flessibili
- rapido sistema di installazione
- finitura GROHE Long-Life



21 106 LG0 SENTOSA BATTERIA MONOFORO PER LAVABO



PARTIDIRICAMBIO , gennaio 1993 – now

- 1: Maniglia singola Sentosa (Ordine n. 45539LG0)
- 1.1: Kit ricambio per fissaggio (Ordine n. 45186000)
- 1.1.1: O-ring Ø 18,2 x Ø 1,7 (Ordine n. 0392400M)
- 1.2: Anello guida (Ordine n. 0202100M)
- 2: Maniglia singola Sentosa (Ordine n. 45538LG0)
- 2.1: Kit ricambio per fissaggio (Ordine n. 45186000)
- 2.2: Anello guida (Ordine n. 0202100M)
- 3: Testina in ceramica da 1/2" (Ordine n. 45346000)
- 3.1: O-ring Ø 18,2 x Ø 1,7 (Ordine n. 0392400M)
- 4: Bocca fusa girevole (Ordine n. 13014LG0)
- 4.1: Set raccorderia per bocca (Ordine n. 45382000)
- 4.1.1: Guarnizione tonda Ø 13,5 x Ø 2,75 (Ordine n. 0128500M)
- 4.1.2: Ghiera di sicurezza (Ordine n. 0485300M)
- 4.2: Mousseur (Ordine n. 13929G00)
- 4.2.1: Ricambio aeratore M22x1 e M24x1 (Ordine n. 45002000)
- 5: Rosetta (Ordine n. 45540G00)
- 6: Gruppo di serraggio astina (Ordine n. 46249000)
- 7: Astina a saltarello (Ordine n. 45541LG0)
- 8: Piletta di scarico completa
con tappo circolare,
asta a snodo e
raccordo con viti di
bloccaggio (Ordine n. 28910LG0)
- 8.1: Tappo (Ordine n. 07182G00)
- 8.1.1: Guarnizione (Ordine n. 0506500M)
- 8.2: Asta eccentrica (Ordine n. 07052000)
- 9: guarnizione (Ordine n. 0138300M)