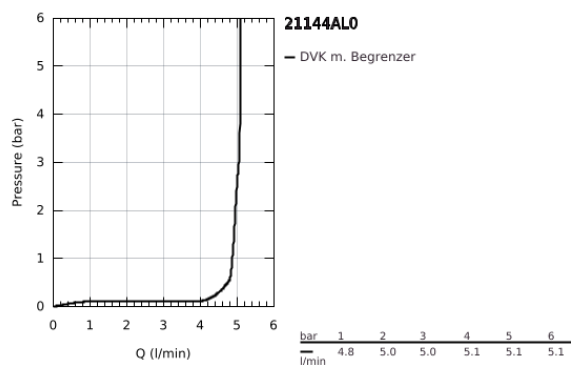
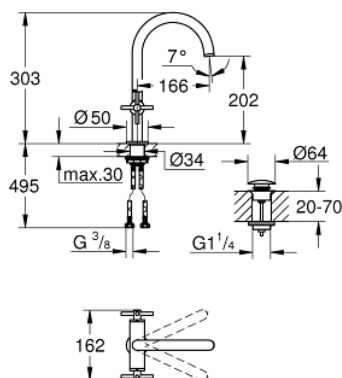


21 144 AL0 ATRIO WASCHTISCH-EINLOCHBATTERIE, 1/2" L-SIZE

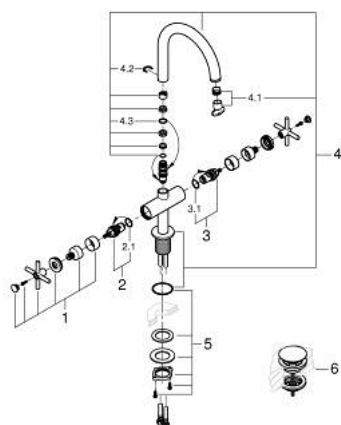


PRODUKTBESCHREIBUNG

- Colour: hard graphite gebürstet
- Keramik-Oberteile 1/2", 90°
- GROHE Long-Life Oberfläche
- GROHE Water Saving - weniger Wasser, perfekter Wasserfluss
- Maximaler Durchfluss (bei 3 bar): 5 l/min
- Schnell-Montage-System
- schwenkbarer Bogenauslauf mit Anschlagbegrenzung
- Schwenkbereich wählbar 0° / 150° / 360°
- Push-open Ablaufgarnitur 1 1/4"
- flexible Anschlussschläuche
- mit Kreuzgriffen
- ein Set mit "H" und "C" Markierung, ein Set ohne Warm-Kalt-Markierung im Lieferumfang enthalten



21 144 AL0 ATRIO WASCHTISCH-EINLOCHBATTERIE, 1/2" L-SIZE



ERSATZTEILE, Oktober 2021 – now

- 1: Kreuzgriffe (Bestell-Nr. 14215AL0)
- 2: Keramik-Oberteil 1/2" (Bestell-Nr. 45883000)
- 2.1: O-Ring Ø18,2 x Ø1,7 (Bestell-Nr. 0392400M)
- 3: Keramik-Oberteil 1/2" (Bestell-Nr. 45882000)
- 3.1: O-Ring Ø18,2 x Ø1,7 (Bestell-Nr. 0392400M)
- 4: Auslauf (Bestell-Nr. 101280AL00)
- 4.1: Laminar-Strahlregler (Bestell-Nr. 48408000)
- 4.2: Sicherungsring (Bestell-Nr. 4826600M)
- 4.3: Dichtung (Bestell-Nr. 0128500M)
- 5: Schaftbefestigung (Bestell-Nr. 48384000)
- 6: Ablaufgarnitur mit Druckstopfen (Bestell-Nr. 65807AL0)