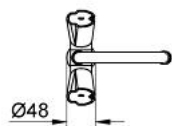
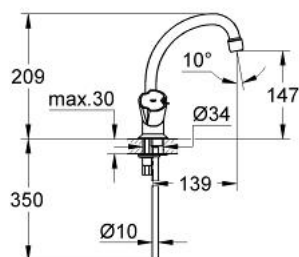


21 376 000 **COSTA BATTERIA MONOFORO  
PER LAVABO**

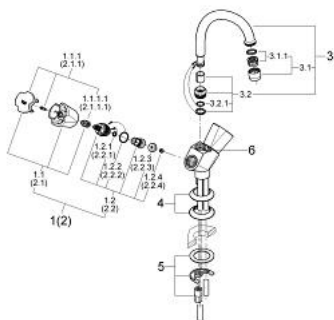


**DESCRIZIONE PRODOTTO**

- Colour: cromo
- maniglie in metallo
- vitoni GROHE Long-Life
- termoisolato , con raccordo a vite
- bocca girevole
- mousseur
- con catenella
- finitura GROHE Long-Life



## 21 376 000 COSTA BATTERIA MONOFORO PER LAVABO



### PARTIDIRICAMBIO , gennaio 1988 – now

- 1: Vitone da 1/2" (Ordine n. 11090000)
- 1.1: Maniglia singola (Ordine n. 45258000)
- 1.1.1: Inserto a scatto (Ordine n. 0538600M)
- 1.2: Vitone da 1/2" (Ordine n. 07146000)
- 1.2.1: Guarnizione tonda Ø 6 x Ø 2 (Ordine n. 0128300M)
- 1.2.2: O-ring Ø 18,2 x Ø 1,7 (Ordine n. 0392400M)
- 1.2.3: Guarnizione (Ordine n. 0529100M)
- 2: Testate 1/2 (Ordine n. 11091000)
- 2.1: XXMAN.ADRIA 1/2" ROSSO dare art 45258 (Ordine n. 45259000)
- 2.1.1: Kit ricambio per fissaggio (Ordine n. 45331000)
- 2.1.1.1: Inserto a scatto (Ordine n. 0538600M)
- 2.2: Vitone da 1/2" (Ordine n. 07146000)
- 3: Bocca tubolare (Ordine n. 13072000)
- 3.1: Mousseur (Ordine n. 13928000)
- 3.2: O-ring Ø 12 x Ø 2 (Ordine n. 0128000M)
- 4: Rosetta (Ordine n. 45217000)
- 5: Gruppo di serraggio astina (Ordine n. 46249000)
- 6: staffa a triangolo (Ordine n. 0116100M)