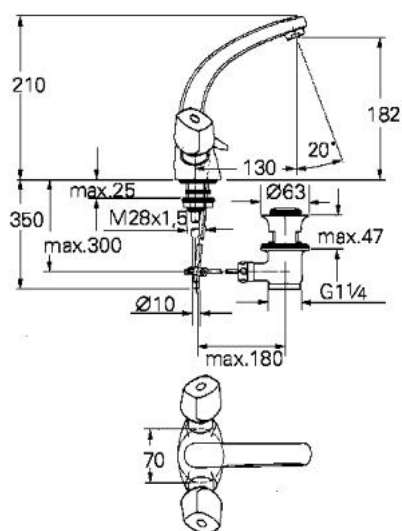


## 21 600 000 FLORIDA WASCHTISCH-EINLOCHBATTERIE, 1/2"

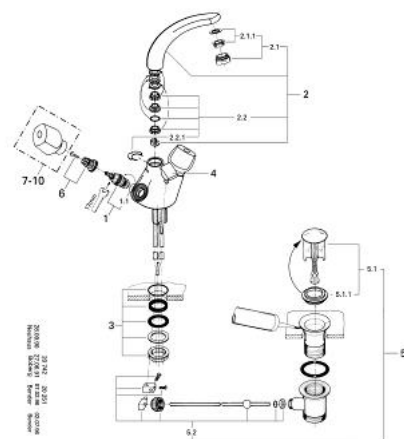


### PRODUKTBESCHREIBUNG

- Colour: chrom
- Carbodur Keramik-Oberteil 1/2", 180°
- schwenkbarer Gussauslauf mit Mousseur und Anschlagbegrenzung, feststellbar
- Zugstangen-Abflussgarnitur 1 1/4"
- ohne Griffe
- GROHE Long-Life Oberfläche



## 21 600 000 FLORIDA WASCHTISCH-EINLOCHBATTERIE, 1/2"



21.6000

### ERSATZTEILE, Januar 1984 – now

- 1: Keramik-Oberteil 1/2" (Bestell-Nr. 45346000)
- 1.1: O-Ring Ø18,2 x Ø1,7 (Bestell-Nr. 0392400M)
- 2: Gussauslauf (Bestell-Nr. 13428000)
- 2.1: Mousseur (Bestell-Nr. 13929000)
- 2.1.1: Siebeinsatz, Mousseur M22+M24x1 (Bestell-Nr. 45002000)
- 2.2: Auslaufbefestigung (Bestell-Nr. 45474000)
- 2.2.1: Sicherungsscheibe (Bestell-Nr. 0585000M)
- 3: Gegenverschraubung M28 x 1,5 (Bestell-Nr. 45143000)
- 4: Zugstange (Bestell-Nr. 45177000)
- 5: Ablaufgarnitur 1 1/4" (Bestell-Nr. 28910000)
- 5.1: Stopfen (Bestell-Nr. 07182000)
- 5.2: Excenterstange (Bestell-Nr. 07052000)
- 6: Griffbefestigung (Bestell-Nr. 45186000)
- 6.1: O-Ring Ø18,2 x Ø1,7 (Bestell-Nr. 0392400M)
- 7: Griff (Bestell-Nr. 45180000)\*
- 8: Griff-Florida 115 1/2,blau/rot (Bestell-Nr. 45230000)\*
- 9: Griff-Florida 1/2", Symetra (Bestell-Nr. 45206000)\*
- 10: Griff-Florida 1/2", Dorina (Bestell-Nr. 45207000)\*
- \* Sonderzubehör