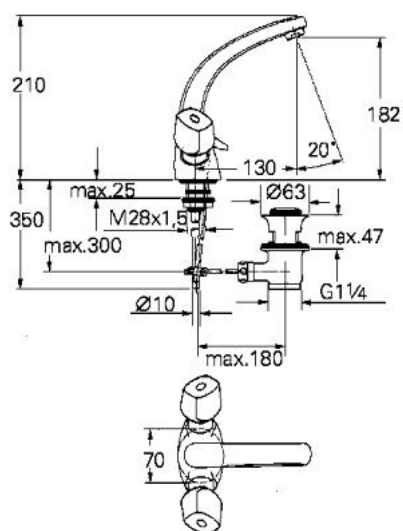


21 600 000 FLORIDA MÉLANGEUR MONOTROU

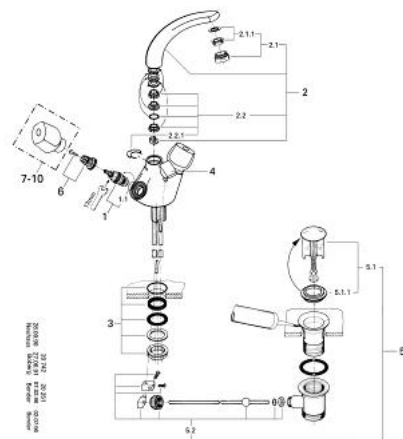


PRODUKTBESCHREIBUNG

- Colour: chromé
- Têtes céramique Carbodur 1/2", 180°
- bec coulé orientable avec mousseur et limiteur de butée, immobilisable
- Tirette et garniture de vidage 1-1/4"
- sans poignées
- GROHE Long-Life finition durable



21 600 000 FLORIDA MÉLANGEUR MONOTROU



21.6000

ERSATZTEILE , janvier 1984 – now

- 1: Tête à disques en céramique 1/2" (Numéro de commande 45346000)
- 1.1: joint torique Ø18,2 x Ø1,7 (Numéro de commande 0392400M)
- 2: Bec coulé orientable (Numéro de commande 13428000)
- 2.1: Mousseur (Numéro de commande 13929000)
- 2.1.1: Garniture de mousseur M22+24 IA (Numéro de commande 45002000)
- 2.2: fixation de bec (Numéro de commande 45474000)
- 2.2.1: rondelle d'arrêt (Numéro de commande 0585000M)
- 3: Fixation M28x1,5 (Numéro de commande 45143000)
- 4: Coulisse filetée (Numéro de commande 45177000)
- 5: Garniture de vidage 1 1/4" (Numéro de commande 28910000)
- 5.1: Clapet (Numéro de commande 07182000)
- 5.2: tige du collier d'excentrique (Numéro de commande 07052000)
- 6: Fixation de croisillon (Numéro de commande 45186000)
- 6.1: joint torique Ø18,2 x Ø1,7 (Numéro de commande 0392400M)
- 7: Tête complète (Numéro de commande 45180000)*
- 8: Croisillon Florida 115 (Numéro de commande 45230000)*
- 9: Poignée Symetra (Numéro de commande 45206000)*
- 10: Croisillon Dorina 1/2 (Numéro de commande 45207000)*
- * Accessoires spéciaux