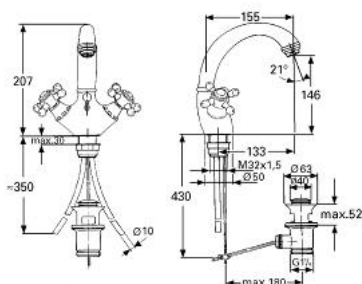


21 651 IG0 SINFONIA MÉLANGEUR MONOTROU



PRODUKTBESCHREIBUNG

- Colour: chromé/doré
- Têtes céramique Carbodur 1/2", 180°
- Bec coulé orientable avec mousseur
- Saillie 155 mm
- Tirette et garniture de vidage 1-1/4"
- sans poignées
- GROHE Long-Life finition durable



21 651 IG0 SINFONIA MÉLANGEUR MONOTROU



ERSATZTEILE , janvier 1992 – now

- 1: Tête à disques en céramique 1/2" (Numéro de commande 45346000)
 - 1.1: joint torique Ø18,2 x Ø1,7 (Numéro de commande 0392400M)
 - 2: Capuchon de recouvrement (Numéro de commande 45736000)
 - 3: Coulisse filetée (Numéro de commande 457371G0)
 - 4: Fixation M26x1,5 (Numéro de commande 46078000)
 - 4.1: plaque de stabilisation (Numéro de commande 05334000)
 - 5: Bec coulé orientable (Numéro de commande 457391G0)
 - 5.1: Mousseur (Numéro de commande 13929G00)
 - 5.1.1: Garniture de mousseur M22+24 1A (Numéro de commande 45002000)
 - 5.2: fixation de bec (Numéro de commande 45740000)
 - 6: Garniture de vidage 1 1/4" (Numéro de commande 289101G0)
 - 6.1: Clapet (Numéro de commande 07182G00)
 - 6.2: tige du collier d'excentrique (Numéro de commande 07052000)
 - 7: Croisillon (Numéro de commande 456001G0)*
- * Accessoires spéciaux