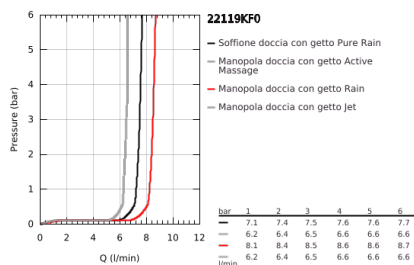
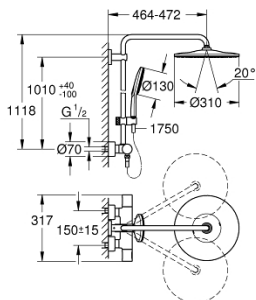


22 119 KF0 RAINSHOWER SMARTACTIVE 310 SISTEMA DOCCIA CON MISCELATORE TERMOSTATICO



DESCRIZIONE PRODOTTO

- Colour: phantom black
- composto da:
 - distanza parete - centro soffione 450 mm
 - miscelatore termostatico esterno con Aquadimmer (deviazione e intercettazione)
 - consente il cambiamento tra:
 - soffione Rainshower Mono 310
 - con raccordo a sfera orientabile
 - angolo di rotazione $\pm 15^\circ$
 - manopola Rainshower SmartActive 130
 - con supporto regolabile
 - dotato di presa grip antiscivolo
 - flessibile Silverflex da 1750 mm
 - con tecnologia GROHE Water Saving (portata limitata a 9,5 l/min)
 - elemento termostatico GROHE TurboStat
 - GROHE SafeStop manopola graduata per impostare la temperatura con blocco di sicurezza a 38°
 - GROHE Safe Stop Plus, limitatore di temperatura opzionale a 43°C
 - sistema antiscottatura di sicurezza GROHE CoolTouch
 - tecnologia GROHE DreamSpray per un getto perfetto
 - GROHE SmartTip, selezione del getto con la punta delle dita
 - sistema di installazione GROHE FastFixation supporto superiore regolabile
 - con sistema anticalcare SpeedClean
 - adatto per scaldabagni istantanei da 18 kWh
 - (portata minima 5 l/min.)

22 119 KF0 RAINSHOWER SMARTACTIVE 310 SISTEMA DOCCIA CON MISCELATORE TERMOSTATICO



PARTIDIRICAMBIO , marzo 2022 – now

- 1: maniglia di chias. aquadimm. (Ordine n. 47804KF0)
 - 2: Arresto (Ordine n. 47723000)
 - 3: Aquadimmer (Ordine n. 47364000)
 - 4: Erogatore (Ordine n. 47887000)
 - 5: maniglia di controllo temperatura (Ordine n. 47811KF0)
 - 6: Anello di fissaggio (Ordine n. 47743000)
 - 7: Cartuccia termostatica compatta da 1/2" (Ordine n. 47439000)
 - 8: dispositivo anti-riflusso (Ordine n. 47189KF0)
 - 8.1: Filtro (Ordine n. 0726400M)
 - 8.2: Valvola di non ritorno (Ordine n. 08565000)
 - 8.3: O-Ring Ø17 x Ø2 (Ordine n. 0305500M)
 - 9: Raccordo a S (Ordine n. 12693KF0)
 - 10: Valvola di non ritorno (Ordine n. 08565000)
 - 11: RSH SmartActive elemento scorrevole (Ordine n. 48424KF0)
 - 12: Filtro (Ordine n. 0700200M)
 - 13: Guarnizione in fibra Ø 18,5 x Ø 12 x 2 (Ordine n. 0138900M)
 - 14: Filtro (Ordine n. 48007000)
 - 15: Supporto per asta doccia (Ordine n. 48279KF0)
 - 17: Chiave a bussola (Ordine n. 19332000)*
 - 18: Cartuccia termostatica 1/2" GROHE TurboStat (Ordine n. 47175000)*
 - 19: Chiave speciale (Ordine n. 19377000)*
- * Accessori speciali