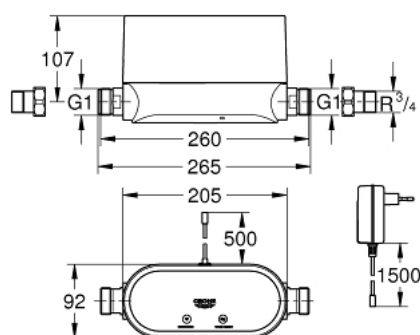


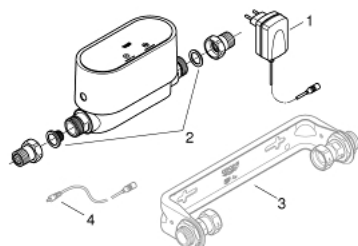
## 22 500 LN0 GROHE SENSE GUARD CONTRÔLEUR INTELLIGENT



### PRODUKTBESCHREIBUNG

- Colour: blanc
- alimentation sur secteur 230 V
- pour habitation familiale
- détecte les micro-fuites, les ruptures de canalisation, le gel et les débits inhabituels de l'eau
- fonction d'arrêt; automatique, manuelle ou via l'application pour limiter les dégâts de l'eau
- Détecte le débit, la pression et la température de l'eau
- Suivi de la consommation d'eau
- Notifications et réglages possibles via l'application GROHE Sense
- Indication via lumière LED, notifications push et alarme sonore
- LAN sans fil 2,4 GHz, protégé WPA / WPA2
- pour installation verticale ou horizontale juste après l'alimentation principale
- utilisation du kit d'installation murale recommandé. Vendu séparément 22 501 000
- Inclus : écrous de montage R3/4", câble d'alimentation extensible 0,7 m, fiche type C
- classe acoustique groupe 1 (DIN 4109)
- A installer sur l'arrivée d'eau froide uniquement
- marquage de conformité CE

## 22 500 LN0 GROHE SENSE GUARD CONTRÔLEUR INTELLIGENT



### ERSATZTEILE , août 2016 – now

1: transformateur (Numéro de commande 48373LN0)

2: jeu de joints (Numéro de commande 48358000)

3: Kit d'installation murale (Numéro de commande 22501000)\*

4: Câble d'extension pour boîtier d'alimentation (Numéro de commande 22521

LN0)\*

\* Accessoires spéciaux